

Vindue (lodret snit)

Tegl i bagmur

Klinkesålbænk

Fremskudt vindue med lysningspanel

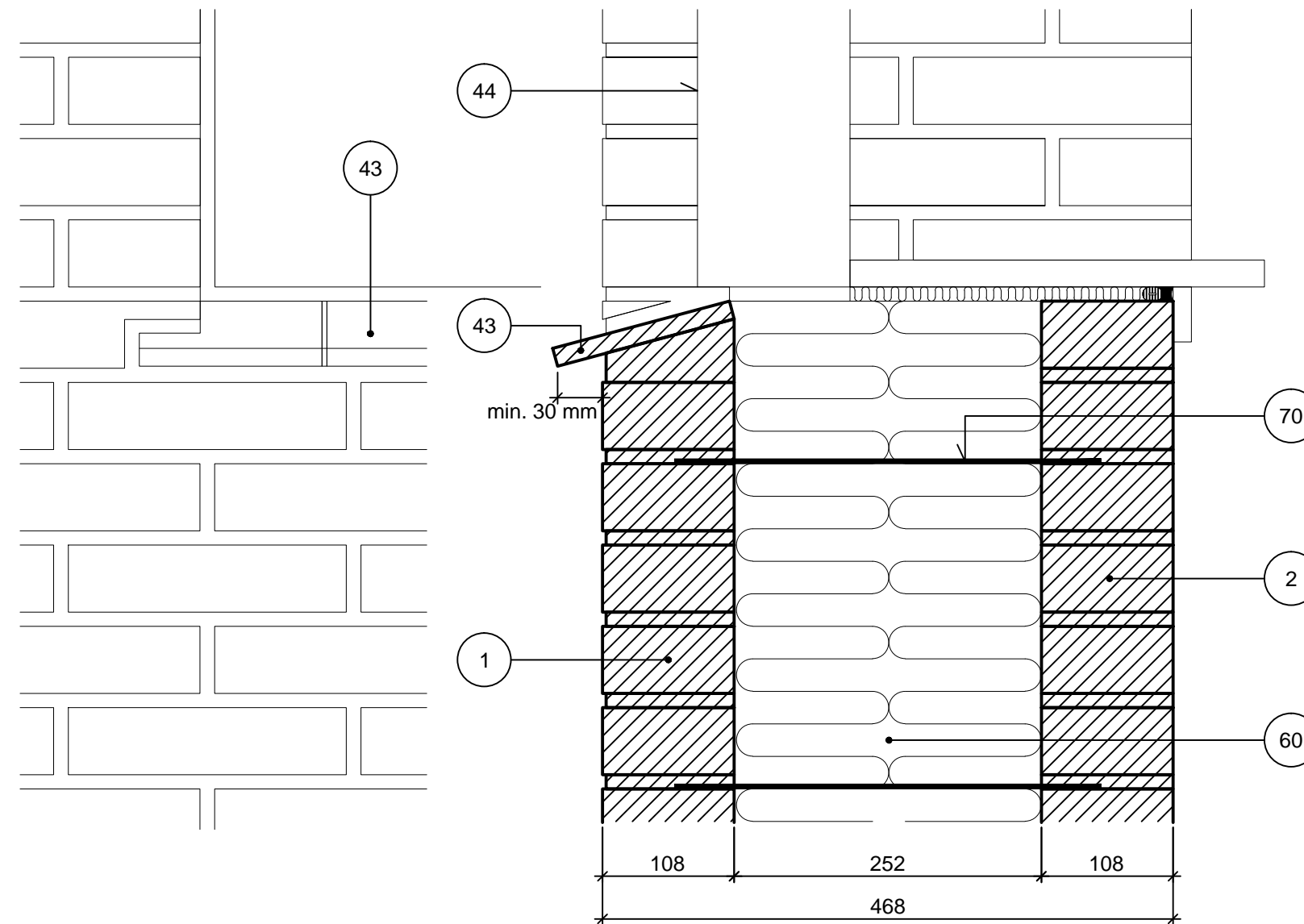
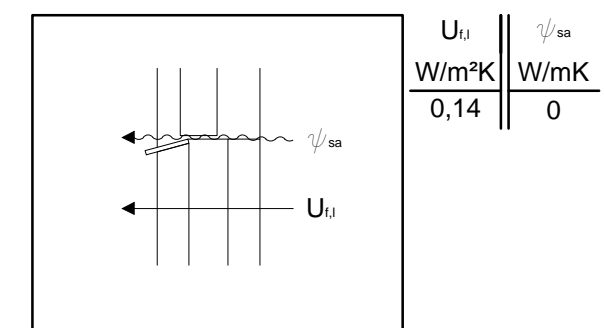
Hulmur, 468 mm

NOTE: Fugtspærre under klinker er udeladt idet det forudsættes, at fuger udføres i en cementrig mørtel.

Vinduets ramme er kun vist som et omrids. For korrekt montage og tætning, henvises til vinduesleverandørens anvisninger.

Sålbænk skal udføres med et fald på 15%, svarende til 1,5 cm pr. 10 cm, og gerne mere (tegningerne er vist med et fald på ca. 25%).

- 1 Tegl i formur
- 2 Tegl i bagmur
- 43 Klinkesålbænk
- 44 Omrids vindue
- 60 Isolering
- 70 Trådbinder



M4KB2

1.7.2011

Tegningshistorik	1.1.1997	1.6.1999 - M1KB	1.3.2006