

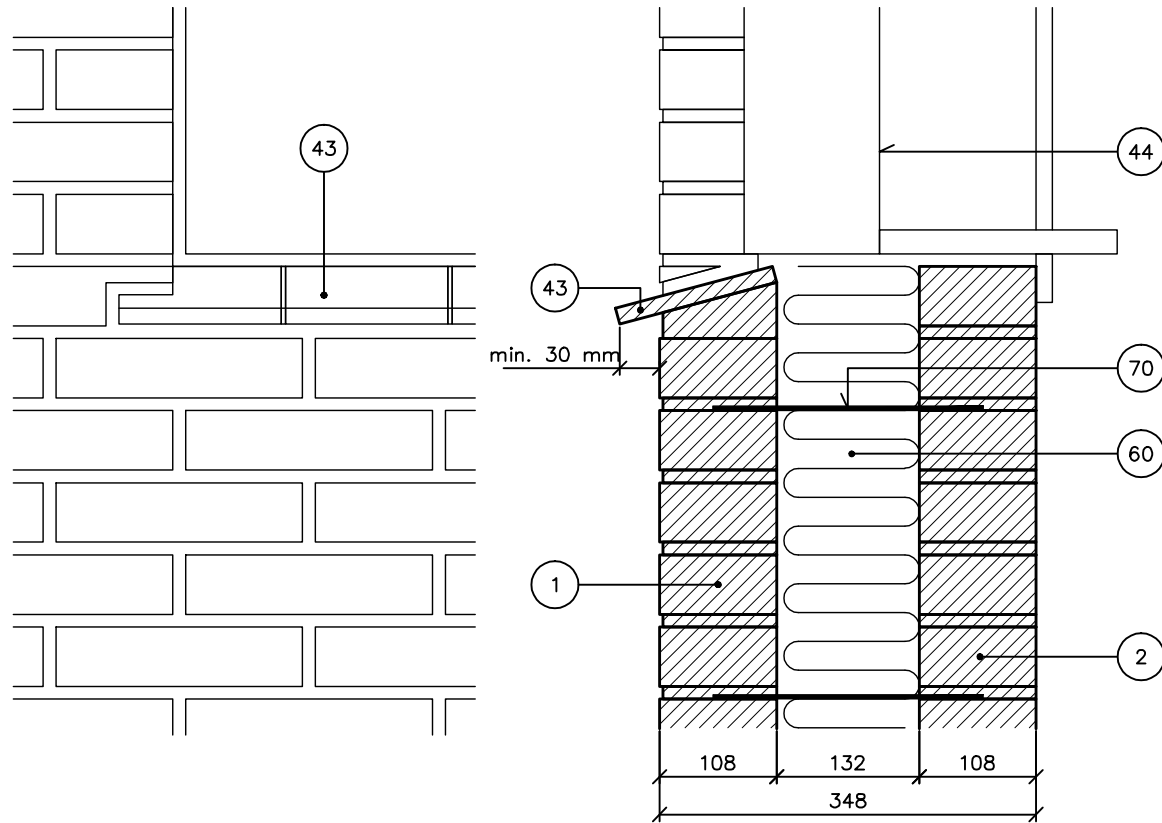
Vindue (lodret snit)

Tegl i bagmur

Klinkesålbænk

Fremskudt vindue med lysningspanel

Hulmur, 348 mm



NOTE: Fugtspærre under klinker er udeladt idet det forudsættes, at fuger udføres i en cementrig mørtel.

Ved henmuring skal der tages hensyn til forskelle i fugt- og temperaturbevægelser i murværk og sålbænk.

- ① Tegl i formur
- ② Tegl i bagmur
- ④③ Klinkesålbænk
- ④④ Omrids vindue
- ⑥① Isolering
- ⑦① Trådbinder

M4KB

1.3.2006

Tegningshistorik

1.1.1997

1.6.1999

