

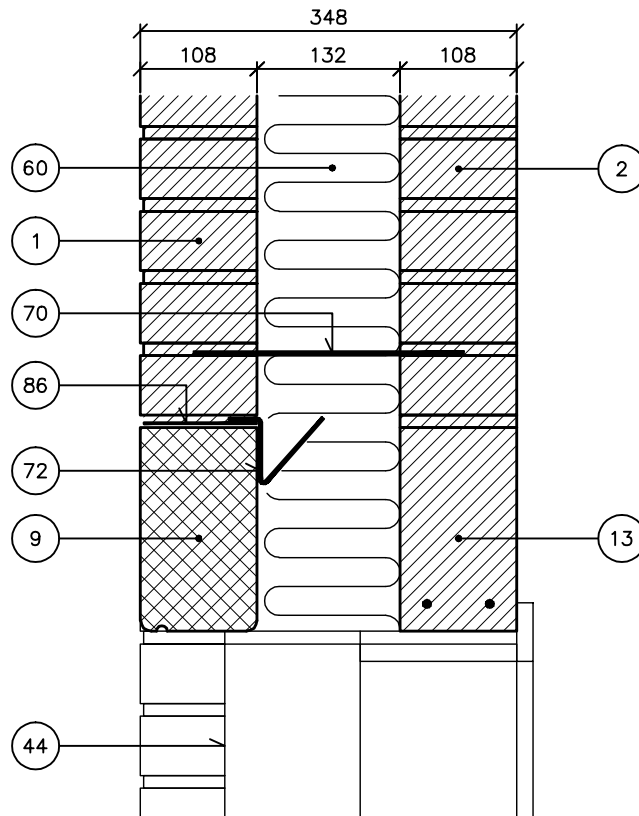
Vindue (lodret snit)

Tegl i bagmur

Øvre fals. Betonbjælke i formur

Teglbjælke i bagmur

Hulmur, 348 mm



NOTE: Lodrette, gennemgående dilatationsfuger indlægges ved betonbjælkens lodrette kanter.

TB-rende monteres i tæt forbindelse med bagside af formur og det sikres, at lejefuge er 100% fyldt. Lejefuge trykkes/komprimeres i såvel forside som bagside.

- ① Tegl i formur
- ② Tegl i bagmur
- ⑨ Betonbjælke
- ⑬ Teglbjælke
- ④④ Omrids vindue
- ⑥① Isolering
- ⑦① Trådbinder
- ⑦② TB-rende, l = muråbning + 2x260 mm
- ⑧⑥ Glidelag (f.eks. pap)

M4FB

1.3.2006

Tegningshistorik	1.1.1997 – M4EI	1.6.1999
------------------	-----------------	----------

