

Vindue (lodret snit)

Tegl i bagmur

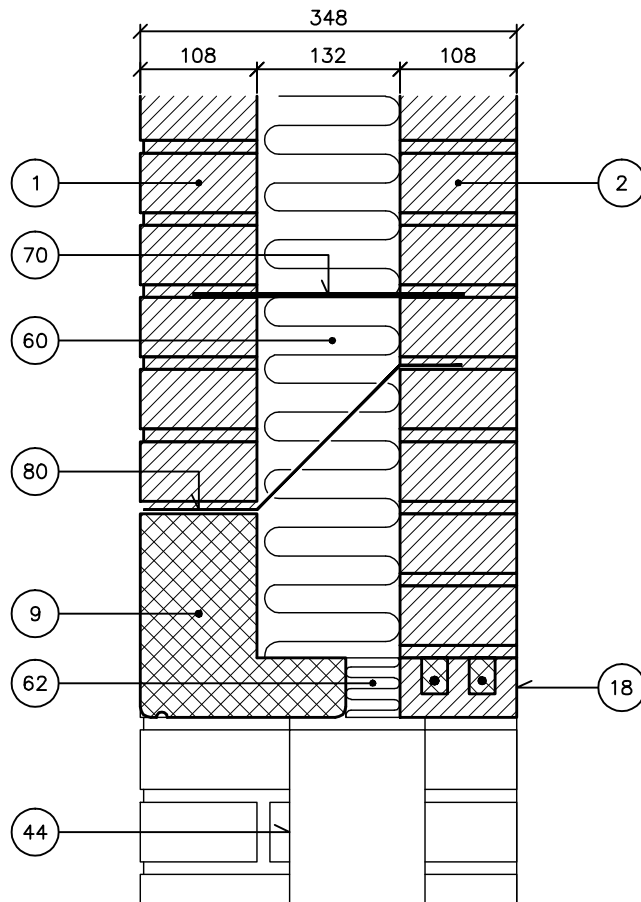
Øvre fals. Betonbjælke i formur

Tegloverligger (b = 108 mm) i bagmur

Hulmur, 348 mm

NOTE: Lodrette, gennemgående dilatationsfuger indlægges ved betonbjælkens lodrette kanter.

Vindueskarm placeres ud for kuldebro-afbrydelse med mindst 20 mm overlap ift. både formur og bagmur. Se skitse fra DS 418.



- 1 Tegl i formur
- 2 Tegl i bagmur
- 9 Betonbjælke
- 18 Tegloverligger
- 44 Omrids vindue
- 60 Isolering
- 62 Trykfast isolering
- 70 Trådbinder
- 80 Fugtpærre

M4FA

1.3.2006

Tegningshistorik	1.1.1997 – M4EE	1.6.1999
------------------	-----------------	----------

