

Vindue (lodret snit)

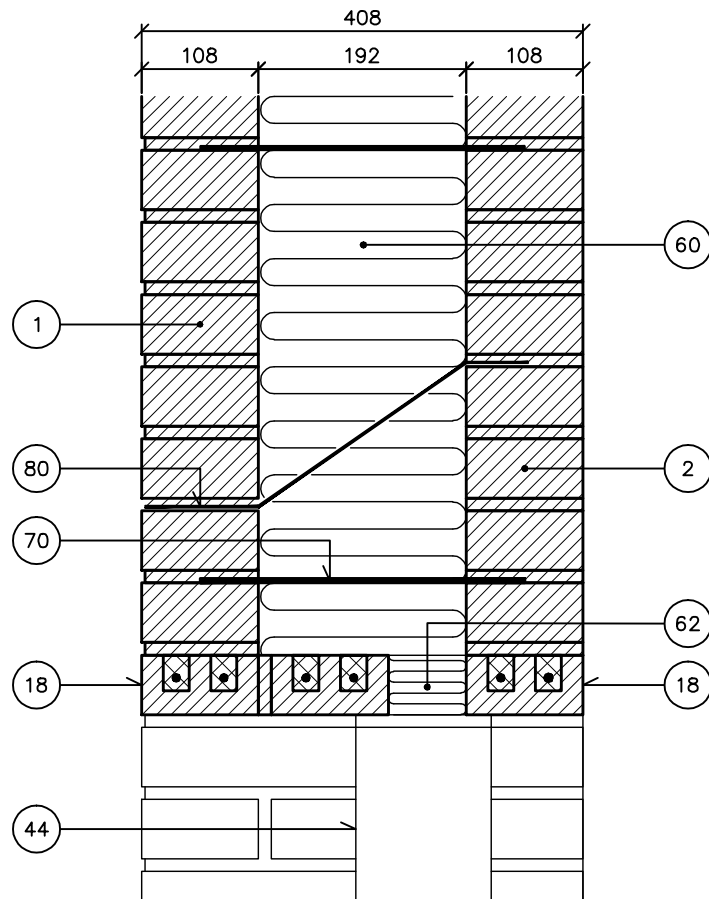
Tegl i bagmur

Øvre fals. Med pap

Tegloverligger (b = 3 x 108 mm)

Hulmur, 408 mm

NOTE: Vindueskarm placeres ud for kuldebro-afbrydelse med mindst 20 mm overlap ift. både formur og bagmur. Se skitse fra DS 418.



- 1 Tegl i formur
- 2 Tegl i bagmur
- 18 Tegloverligger
- 44 Omrids vindue
- 60 Isolering
- 62 Trykfast isolering
- 70 Trådbinder
- 80 Fugtsperre

M4ED1

1.3.2006

Tegningshistorik	1.1.1997	1.6.1999 – M4ED
------------------	----------	-----------------

