

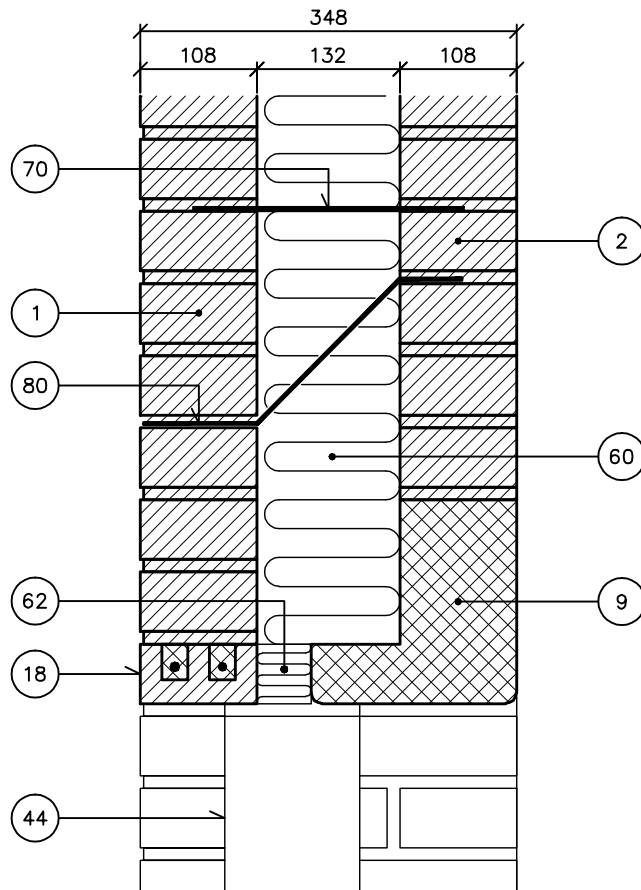
Vindue (lodret snit)

Tegl i bagmur

Øvre fals. Med pap

Tegloverligger i formur. Betonbjælke i bagmur

Hulmur, 348 mm



NOTE: Vindueskarm placeres ud for kuldebroa-afbrydelse med mindst 20 mm overlap ift. både formur og bagmur. Se skitse fra DS 418.

- 1 Tegl i formur
- 2 Tegl i bagmur
- 9 Betonbjælke
- 18 Tegloverligger
- 44 Omrids vindue
- 60 Isolering
- 62 Trykfast isolering
- 70 Trådbinder
- 80 Fugtpærre

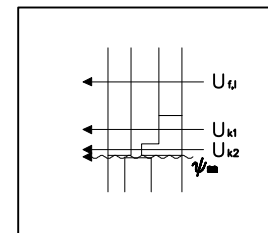
M4EB

1.3.2006

Tegningshistorik

1.1.1997

1.6.1999



U_{f1}	U_{k1}	U_{k2}	ψ_m
W/m ² K			W/mK
0,27	0,28	0,56	0