

Vindue (lodret snit)

Tegl i bagmur

Betonsålbænk

Fremskudt vindue med lysningspanel

Hulmur, 408 mm

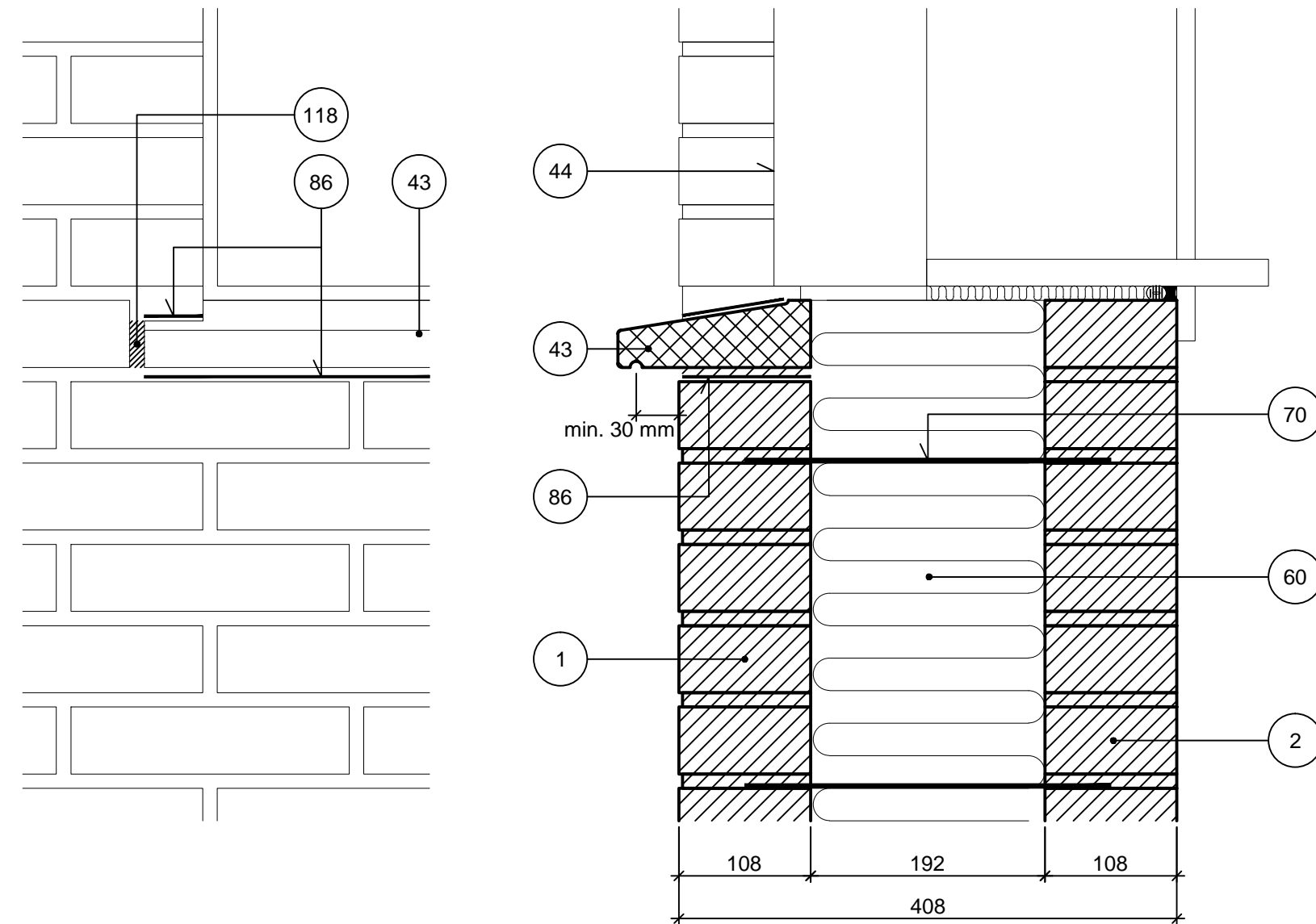
NOTE: Vinduets ramme er kun vist som et omrids. For korrekt montage og tætning, henvises til vinduesleverandørens anvisninger.

Sålbænk skal udføres med et fald på 15%, svarende til 1,5 cm pr. 10 cm, og gerne mere (tegningerne er vist med et fald på ca. 25%).

Sålbænke med vandret underside skal være forsynet med en 10-15 mm bred vandrille i undersiden.

Sålbænken skal føres mindst 30 mm ind i falsen.

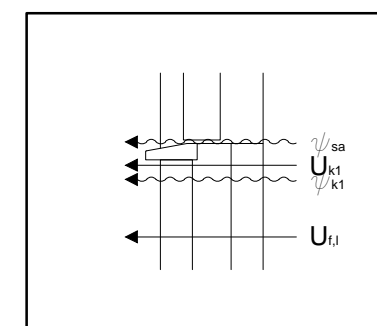
- 1 Tegl i formur
- 2 Tegl i bagmur
- 43 Betonsålbænk
- 44 Omrids vindue
- 60 Isolering
- 70 Trådbinder
- 86 Glidelag (f.eks. pap)
- 118 Elastisk fuge mellem glidelag



M4BB1

1.7.2011

Tegningshistorik	1.1.1997	1.6.1999 - M4BB	1.3.2006
------------------	----------	-----------------	----------



$U_{i,l}$	$U_{k1}$	$\psi_{k1}$	$\psi_{sa}$
W/m <sup>2</sup> K		W/mK	
0,19	0,21	0	0