

Lodret skel (vandret snit)

Tegl i bagmur

Lejlighedsskel, udvendig

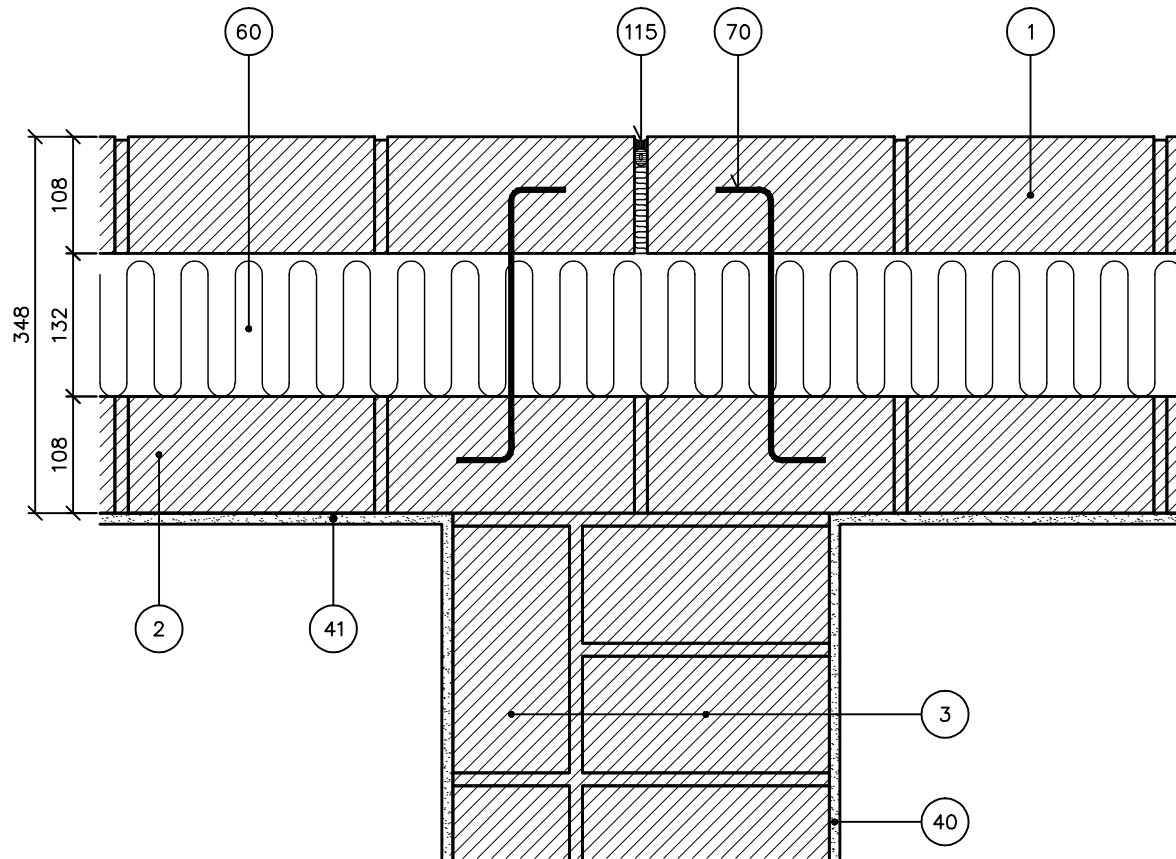
Rækkehus

1½ stens væg

Hulmur, 348 mm

NOTE: Det sikres, at den lodrette dilatationsfuge er fri for mørtel i hele formurens tykkelse.

Udsparinger for vand- og elinstallationer bør undlades i lejlighedsskel, eller begrænses mest muligt.



- 1 Tegl i formur
- 2 Tegl i bagmur
- 3 Tegl (1½ sten) i lejlighedsskel
- 40 Puds
- 41 Puds/evt. filtsning
- 60 Isolering
- 70 Trådbinder
- 115 Dilatationsfuge

M3UB

1.3.2006

Tegningshistorik

1.1.1997 – M3B

1.6.1999

