

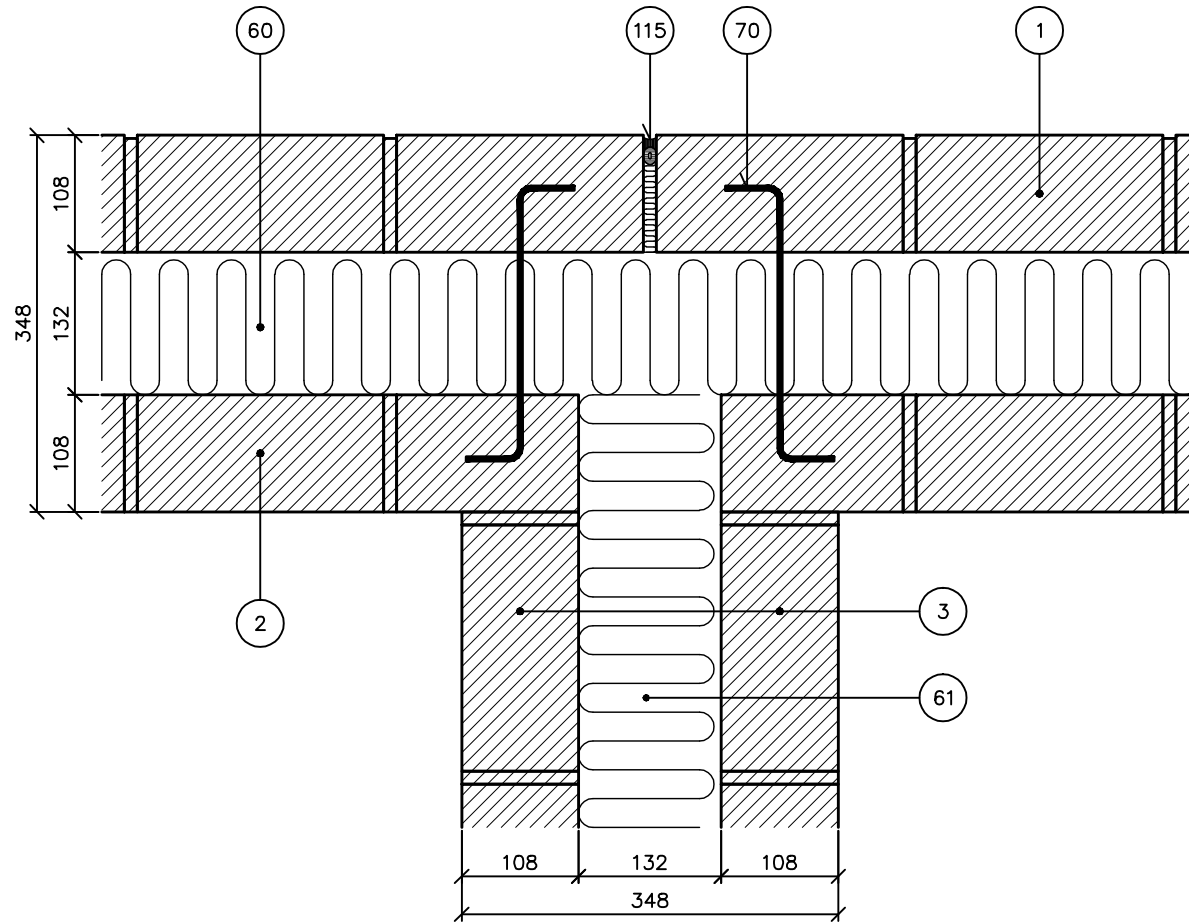
Lodret skel (vandret snit)

Tegl i bagmur

Lejlighedsskel, udvendig

Rækkehus

Hulmur, 348 mm



NOTE: Det sikres, at den lodrette dilatationsfuge er fri for mørtel i hele formurens tykkelse.

Der må ikke anvendes bindere, ledere eller andre faste forbindelser mellem dobbeltvæggens vægdele.

Udsparinger for vand- og elinstallationer bør udelades i lejlighedsskel, eller begrænses mest muligt.

- 1 Tegl i formur
- 2 Tegl i bagmur
- 3 Tegl i lejlighedsskel
- 60 Isolering
- 61 Isolering. Minimum tykkelse, 125 mm
- 70 Trådbinder
- 115 Dilatationsfuge

M3UA

1.3.2006

|                  |          |                |
|------------------|----------|----------------|
| Tegningshistorik | 1.1.1997 | 1.6.1999 - M3A |
|------------------|----------|----------------|

