

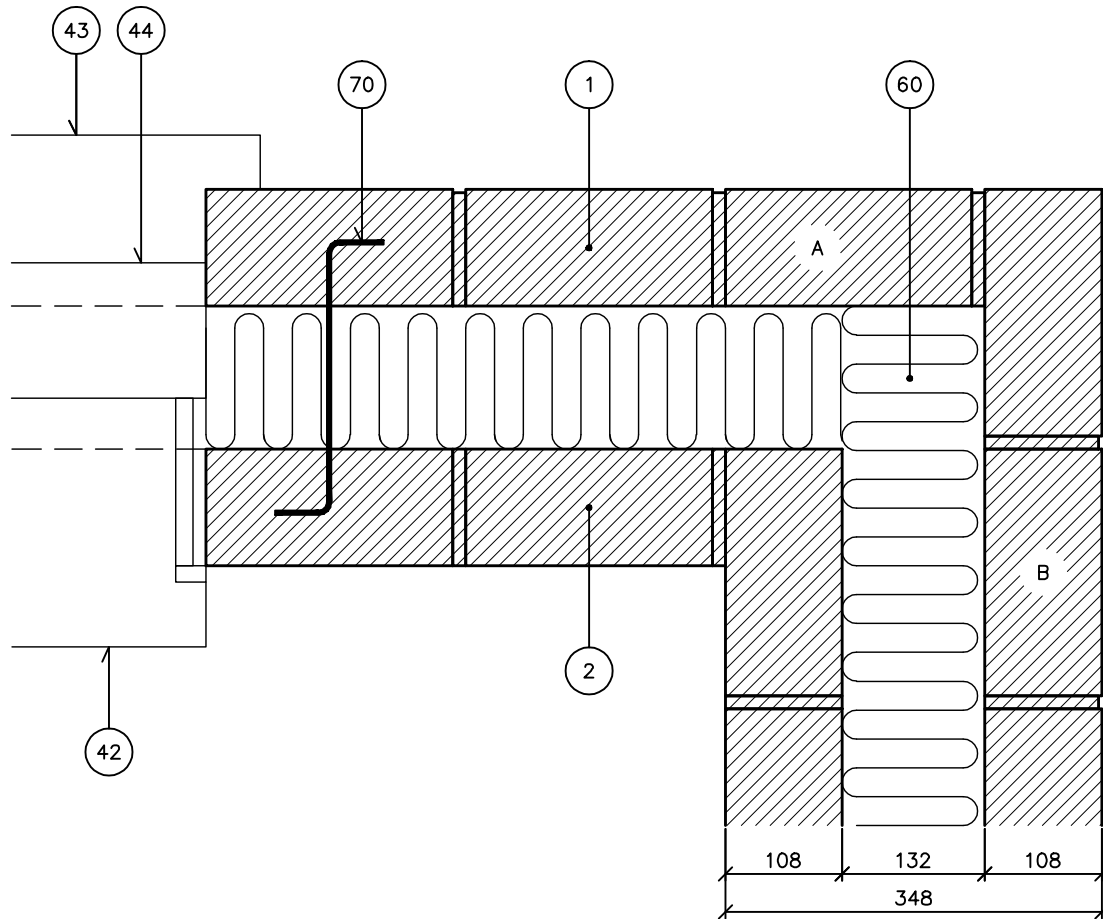
Hjørner (vandret snit)

Tegl i bagmur

Normal sten

Hjørne med vindue

Hulmur, 348 mm



NOTE: Længden af formur B vurderes, når den indgår i et hjørne uden dilatationsfuge, sammen med formuren A.
I formuren A er bindere placeret mindre end 1 m fra hjørnet p.g.a. den viste muråbning.

- ① Tegl i formur
- ② Tegl i bagmur
- ④② Vinduesplade
- ④③ Sålbenk
- ④④ Omrids vindue
- ⑥① Isolering
- ⑦① Trådbinder

M2NH

1.3.2006

Tegningshistorik

1.6.1999

