

Hjørner (vandret snit)

Tegl i bagmur

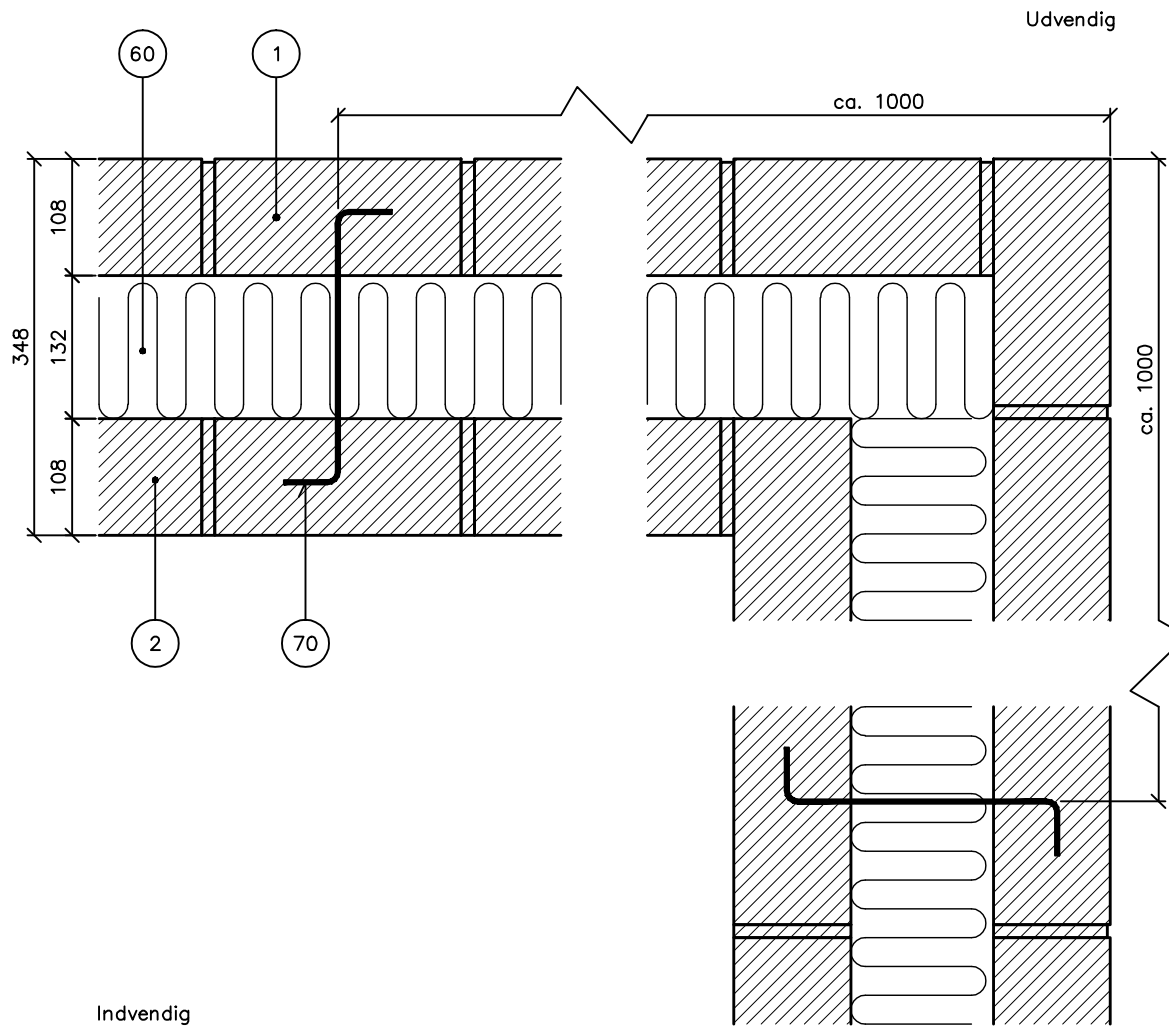
Normalsten

Uden dilatationsfuge

Hulmur, 348 mm

NOTE: Afstanden fra hjørne til 1. lodrette binderrække kan alternativt for vægge mindre end 10 m sættes til:  $10 \times L$  i begge retninger, hvor L er den største afstand (i mm) fra hjørnet til næste hjørne, fri kant eller dilatationsfuge.

- 1 Tegl i formur
- 2 Tegl i bagmur
- 60 Isolering
- 70 Trådbinder



1.3.2006

M2NA

Tegningshistorik	1.1.1997	1.6.1999
------------------	----------	----------

