

Sokkel (lodret snit)

Tegl i bagmur

Blokke/tynd gulvbelægning

Letklinkerblokke, 100 + 190 mm

Letklinker ($\lambda_{\text{dekl}} = 76 \text{ mW/mK}$), 170 mm

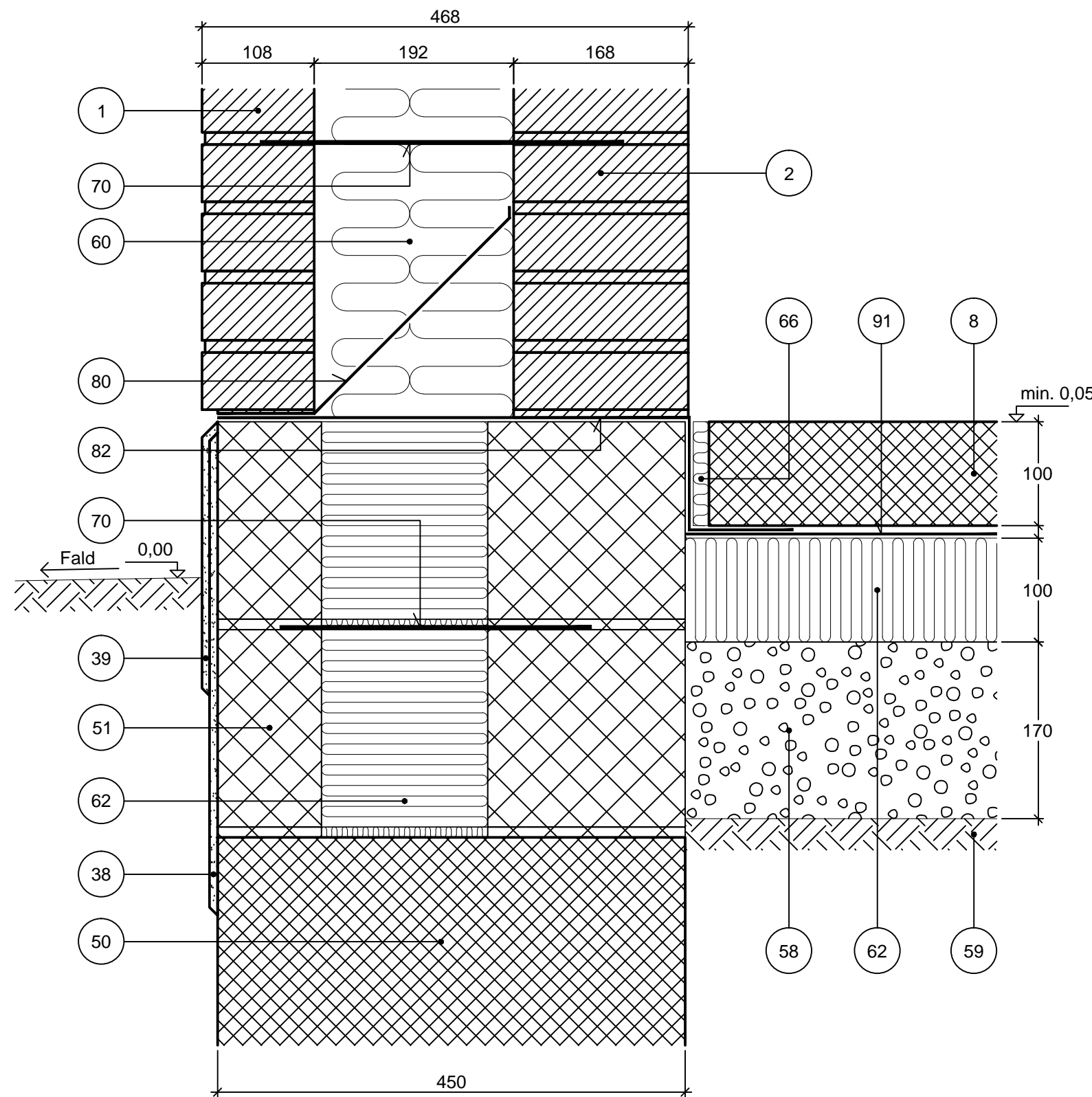
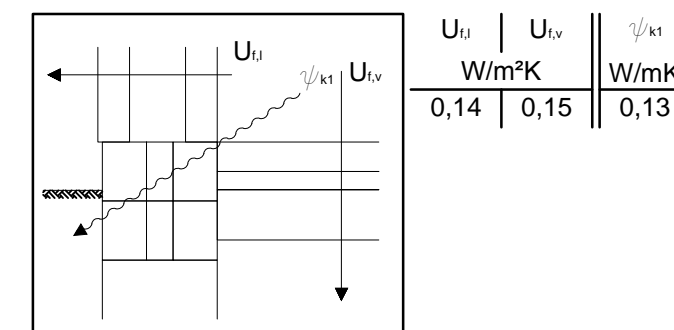
Hulmur, 468 mm

NOTE: Radonspærre udføres iht. SBI-anvisning 233. Blandt andet skal alle samlinger i folier og lign. klæbes, og folier skal klæbes til underlaget, hvor der ikke er tale om en klemt samling.

Højden fra naturligt terræn til underkant facade skal være mindst 150 mm.

Koten for det naturlige/ubefæstede terræn er angivet til 0,00 m. Koten for overside terrændæk skal være 0,05 m eller højere.

- | | | | |
|----|--|----|-------------------------|
| 1 | Tegl i formur | 62 | Trykfast isolering |
| 2 | Tegl i bagmur | 66 | Kantisolering |
| 8 | Betonplade, armeret eller med svindarmering iht. SBI 233 | 70 | Trådbinder |
| 38 | Udkast | 80 | Fugtspærre |
| 39 | Sokkelpuds | 82 | Fugtspærre/radonsikring |
| 50 | Betonfundament | 91 | Evt. støbeunderlag |
| 51 | Letklinkerblokke | | |
| 58 | Letklinker | | |
| 59 | Bæredygtig jord | | |
| 60 | Isolering | | |



M1TE2

1.2.2012

| Tegningshistorik | 1.1.1997 - U1TI | 1.6.1999 - M1TI | 1.3.2006 |
|------------------|-----------------|-----------------|----------|
| | | | |