

Sokkel (lodret snit)

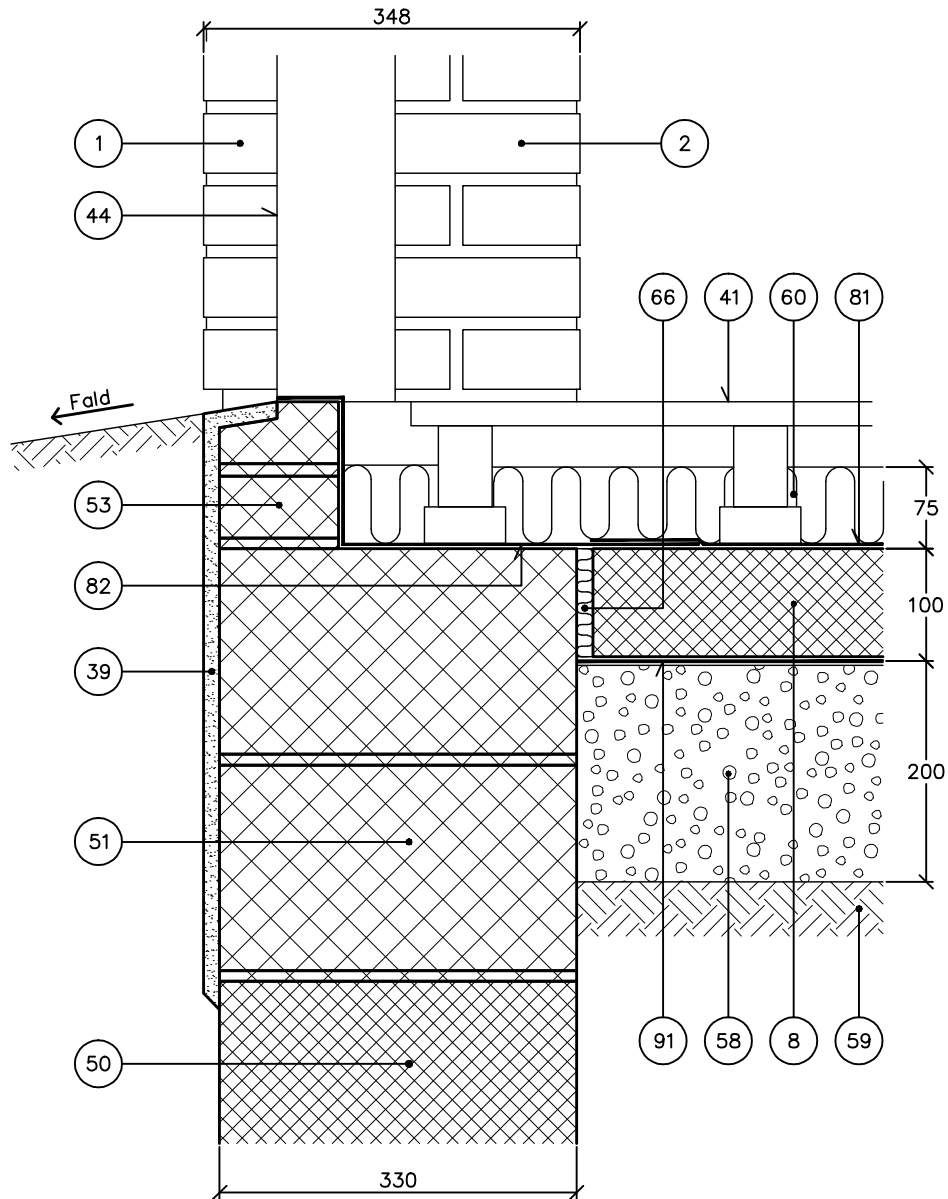
Tegl i bagmur

Blokke/strøgulv

Døråbning

Niveaufri adgang

NOTE: Udkradsede studs-fuger til ventilering af isolerede, hule mure er unødvendige. Vand i hulrummet kan nemt trænge gennem den porøse liggefuge ved fundamentet.



- | | | | |
|----|-------------------------|----|--|
| 1 | Tegl i formur | 59 | Bæredygtig jord |
| 2 | Tegl i bagmur | 66 | Kantisolering |
| 8 | Betonplade | 80 | Fugtspærre |
| 39 | Sokkelpuds/udkast | 81 | Dampspærre |
| 41 | Omrids gulvkonstruktion | 82 | Fugtspærre/radonsikring, klæbes til betonplade |
| 44 | Omrids dør | 91 | Evt. støbeunderlag |
| 50 | Betonfundament | | |
| 51 | Letklinkerblokke | | |
| 53 | Letklinkermursten | | |
| 58 | Letklinker | | |

M1SG

1.3.2006

Tegningshistorik

