

Sokkel (lodret snit)

Tegl i bagmur

Blokke/strøgulv

Letklinkerblokke, 120 + 190 mm

Letklinker ( $\lambda_{\text{dekl}} = 76 \text{ mW/mK}$ ), 220 mm

Hulmur, 468 mm

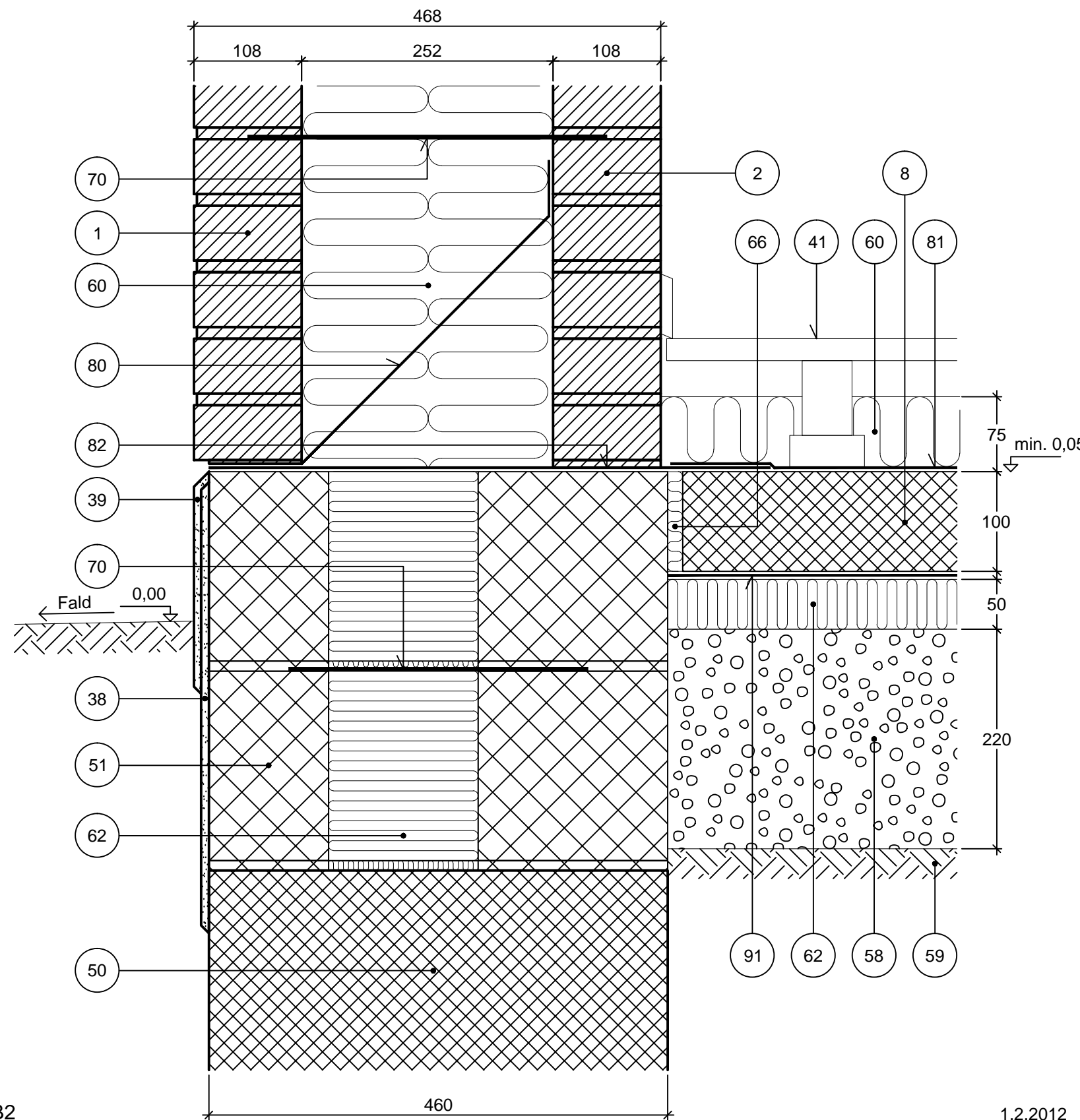
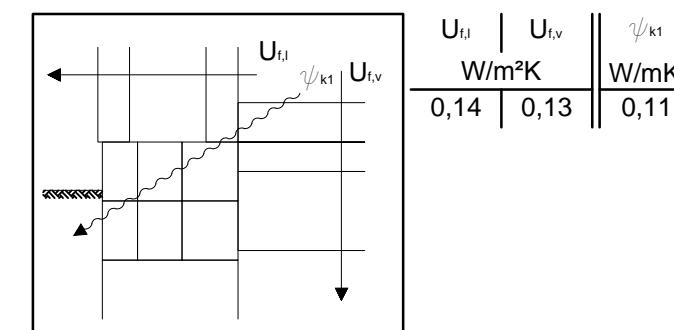
NOTE: Udkradsede studsfiger til ventilering af isolerede, hule mure er unødvendige. Vand i hulrummet kan nemt trænge gennem den porøse liggefuge ved fundamentet.

Radonspærre udføres iht. SBI-anvisning 233. Blandt andet skal alle samlinger i folier og lign. klæbes, og folier skal klæbes til underlaget, hvor der ikke er tale om en klemt samling.

Højden fra naturligt terræn til underkant facade skal være mindst 150 mm.

Koten for det naturlige/ubefæstede terræn er angivet til 0,00 m. Koten for overside terrændæk skal være 0,05 m eller højere

- |    |  |    |  |
|----|--|----|--|
| 1  | Tegl i formur  | 59 | Bæredygtig jord                                |
| 2  | Tegl i bagmur  | 60 | Isolering                                      |
| 8  | Betonplade, armeret eller med svindarmering iht. SBI 233 | 66 | Kantisolering                                  |
| 38 | Udkast   | 70 | Trådbinder                                     |
| 39 | Sokkelpuds   | 80 | Fugtspærre                                     |
| 41 | Omrids gulvkonstruktion                                  | 81 | Dampspærre                                     |
| 50 | Betonfundament   | 82 | Fugtspærre/radonsikring, klæbes til betonplade |
| 51 | Letklinkerblokke   | 91 | Evt. støbeunderlag                             |
| 58 | Letklinker   |    |  |
| 62 | Trykfast isolering                                       |    |  |



M1SB2

1.2.2012

Tegningshistorik

1.1.1997 - U1SD

1.6.1999 - M1SD

1.3.2006