

Sokkel/lodret skel (lodret snit)

Tegl i skillevæg

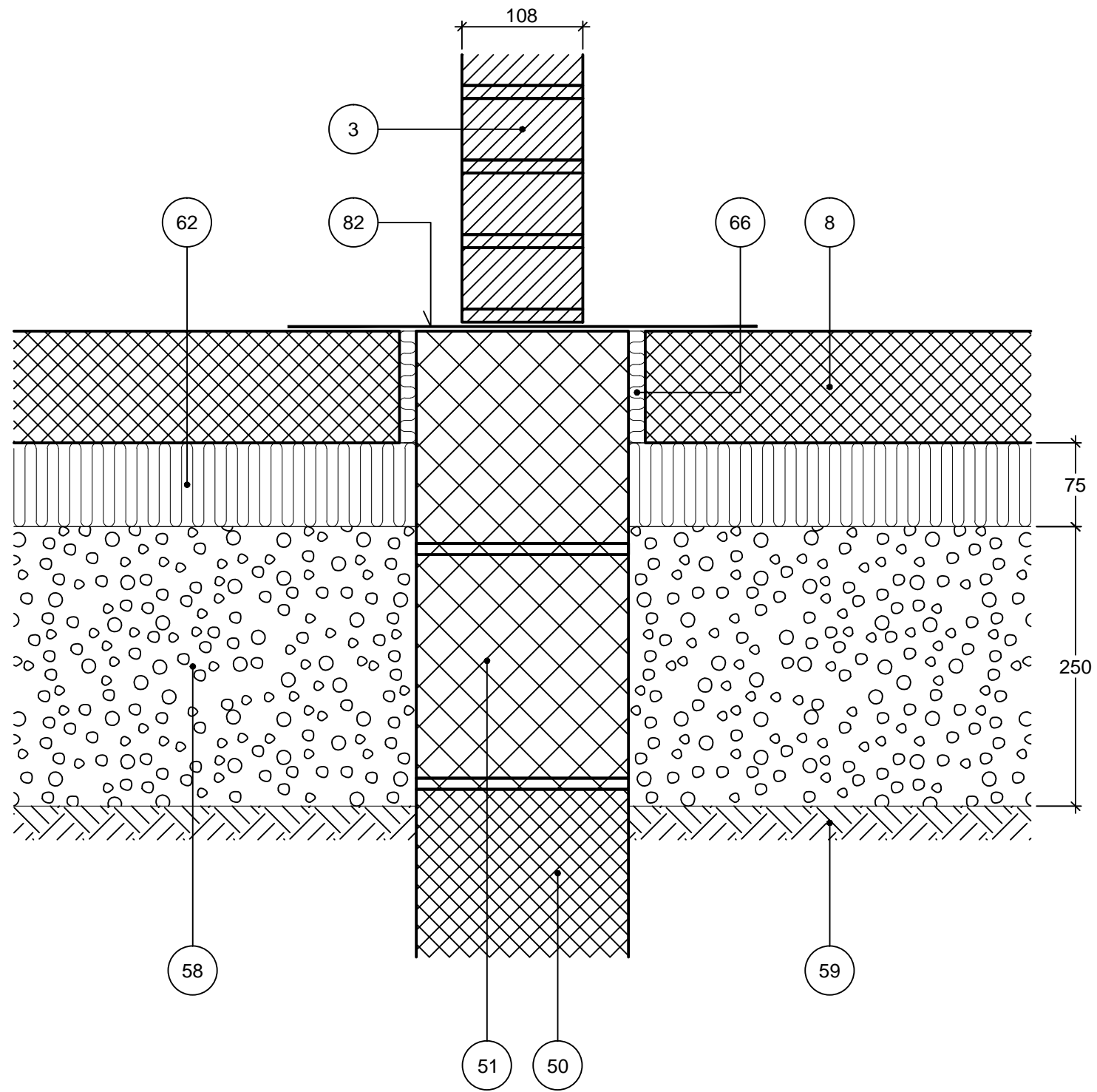
Indvendig

1/2-stens væg

Letklinkerblokke/betonfundament

Pap over/under betonplade

NOTE: Radonspærre udføres iht. SBI-anvisning 233. Blandt andet skal alle samlinger i folier og lign. klæbes, og folier skal klæbes til underlaget, hvor der ikke er tale om en klemt samling.



- 3 Tegl i skillevæg
- 8 Betonplade, armeret eller med sindarmering iht. SBI 233
- 50 Betonfundament
- 51 Letklinkerblokke
- 58 Letklinker, ($\lambda_{\text{dekl}} = 85 \text{ mW/mK}$)
- 59 Bæredygtig jord
- 62 Trykfast isolering
- 66 Kantisolering
- 82 Fugtspærre/radonsikring

M11B

1.2.2012

Tegningshistorik

1.3.2006