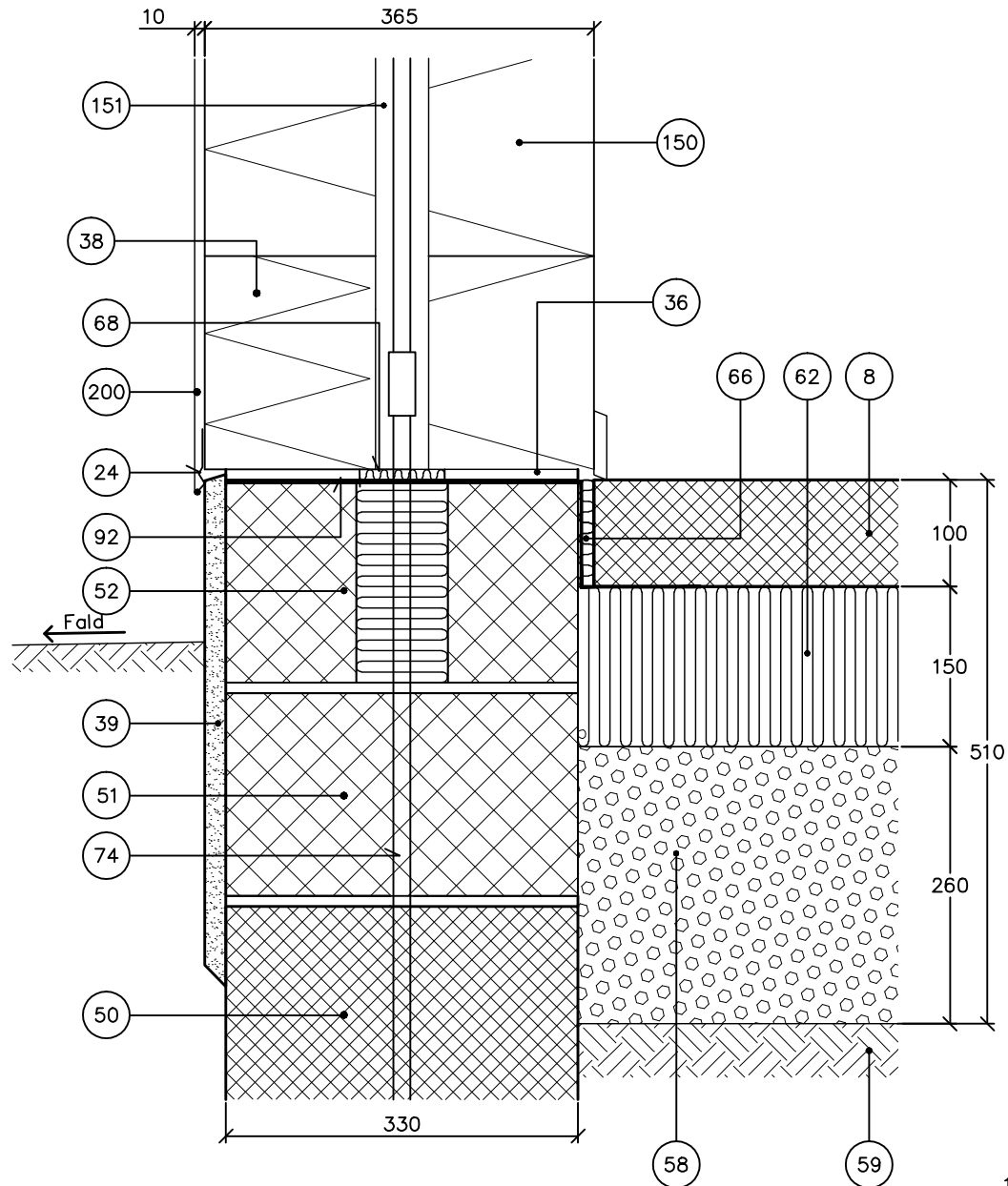


Sokkel (lodret snit)

Ydervæg: H+H CelBlokken  
H+H JumboBlokken

Fundament/Betongulv/Tynd gulvbeklædning/Gulvvarme



- |    |  |     |  |
|----|--|-----|--|
| 8  | Betonplade   | 59  | Bæredygtig jord                                    |
| 24 | Sokkelskinne   | 62  | Trykfast isolering                                 |
| 36 | Understøbning  | 66  | Kantisolering                                      |
| 38 | Udskåret Cel/JumboBlokkile til at kontrollere muffesamling under udførelse | 68  | Min. 40 mm bred isoleringsplade                    |
| 39 | Sokkelpuds/udkast  | 74  | Forankring af tag                                  |
| 50 | Betonfundament   | 92  | Fugtspærre og radonspærre                          |
| 51 | Letklinkerblokke   | 150 | H+H Celblokken, 365 mm<br>H+H JumboBlokken, 365 mm |
| 52 | Lecaterm-blok  | 151 | Ø50 udboring, udstøbes                             |
| 58 | Letklinker 260 mm  | 200 | Porebetonpuds                                      |