
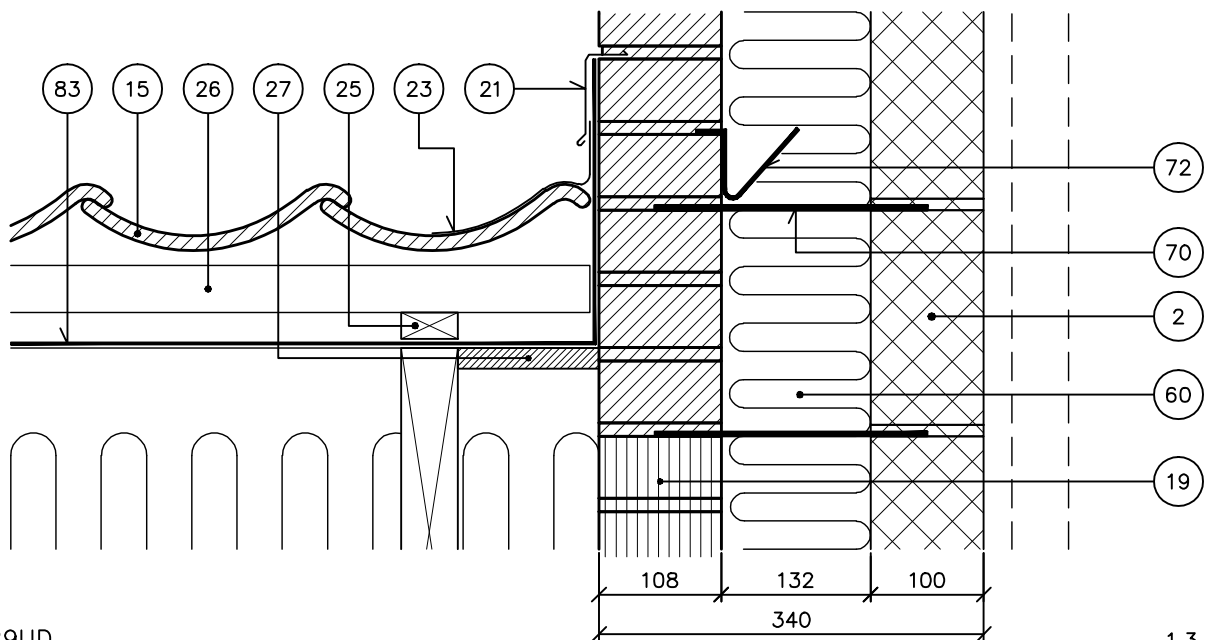
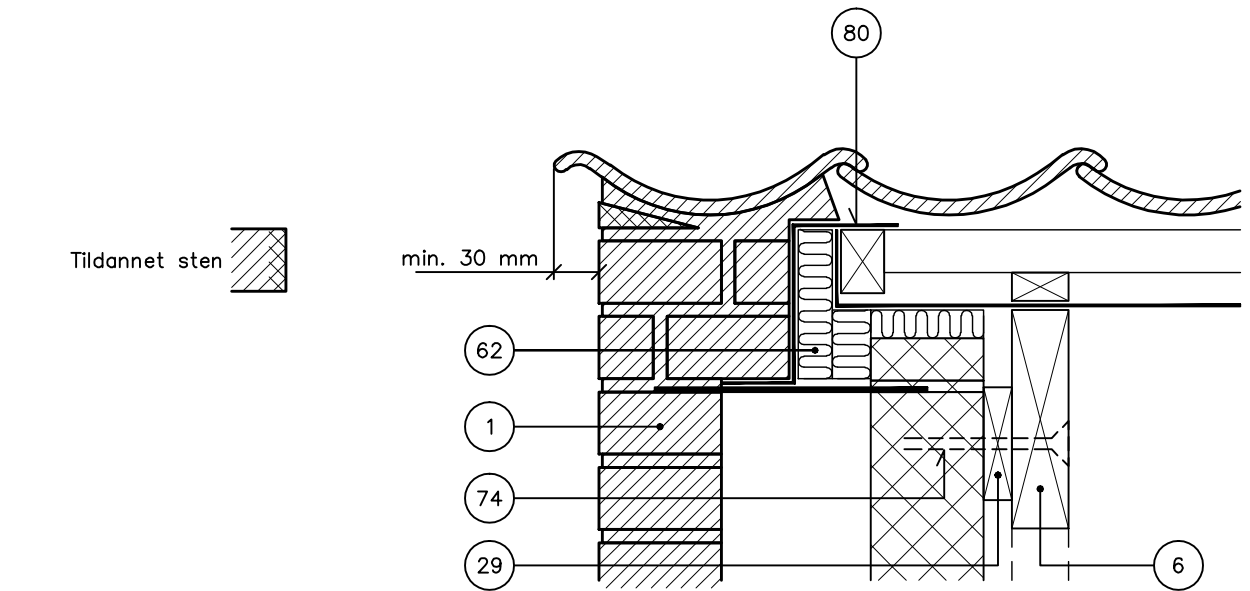


Tildannet sten



min. 30 mm



Gavl/tagfod/lodret skel (lodret snit)

Letklinkerblokke i bagmur

Udvendig

Forskudte gavle, 25°

Kombinationsvæg, 340 mm

- | | | | |
|----|---------------------------|----|--|
| 1 | Tegl i formur | 29 | Mellemlægsklods |
| 2 | Letklinkerblokke i bagmur | 60 | Isolering |
| 6 | Spær | 62 | Trykfast isolering |
| 15 | Tegltagsten | 70 | Trådbinder |
| 19 | Isolerende byggesten | 72 | TB-rende med 1 endebund |
| 21 | Inddækning | 79 | Forankring (plastdybel eller kløbeanker) |
| 23 | Blyfri inddækning | 80 | Fugtspærre |
| 25 | Afstandsliste | 83 | Undertag |
| 26 | Lægte | | |
| 27 | Vandfast krydsfiner | | |

B9UD

1.3.2006