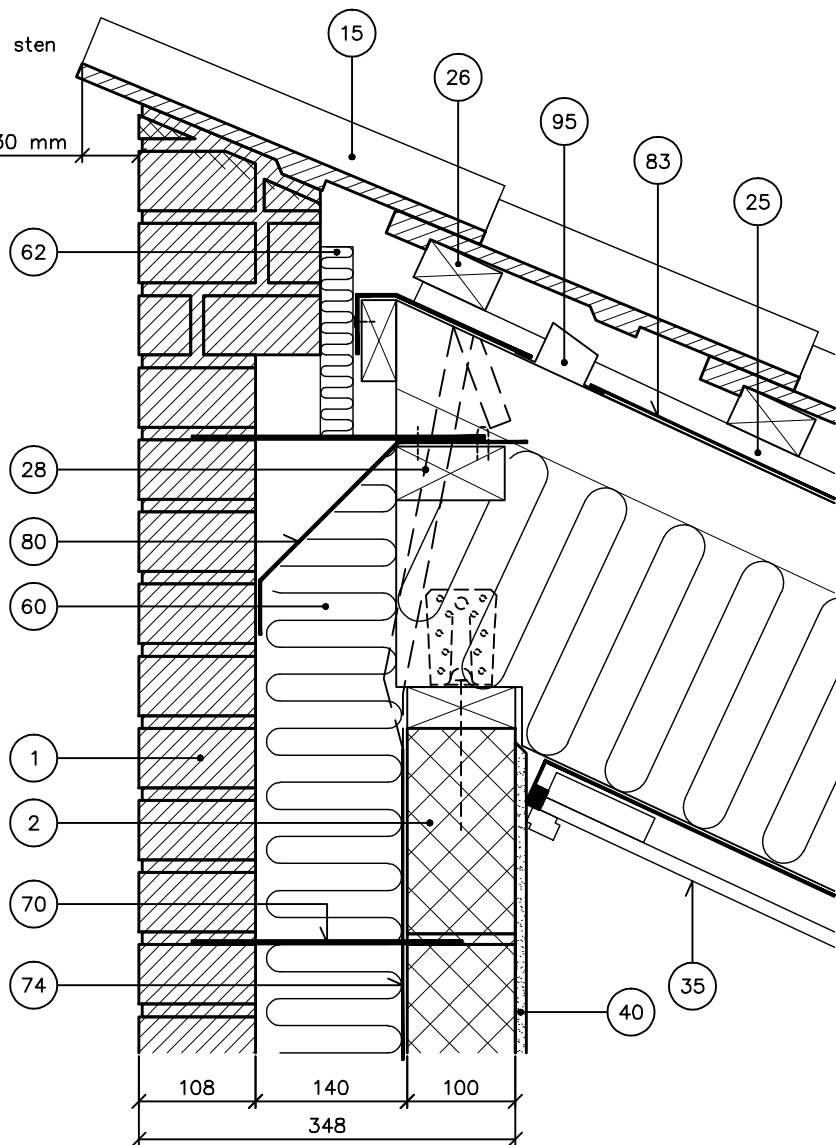




Tildannet sten

min. 30 mm



Tilslutning/kip (lodret snit)

Letklinkerblokke i bagmur

Skråt tag

Tag med ensidigt fald, 25°, varmt tagrum

Undertag, banevare

Kombinationsvæg, 348 mm

NOTE: Løsningen kan anvendes for falstagsten, såfremt tudtagsten eller lign. placeres i umiddelbar nærhed af ventilationsstuds i undertag.

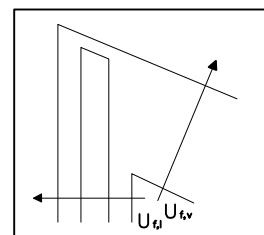
- | | |
|---|--------------------------|
| 1 Tegl i formur | 70 Trådbinder |
| 2 Letklinkerblokke i bagmur | 74 Forankring af tagværk |
| 15 Tegltagsten (øverste række er topsten) | 80 Fugtsperre |
| 25 Afstandsliste | 83 Undertag |
| 26 Lægte | 95 Ventilation |
| 28 Vandret forankringspost mellem spær | |
| 35 Omrids loft | |
| 40 Puds | |
| 60 Isolering | |
| 62 Trykfast isolering | |

B7SA

1.3.2006

Tegningshistorik

1.6.1999



U_{ti}	U_{te}
W/m^2K	
0,25	0,15