

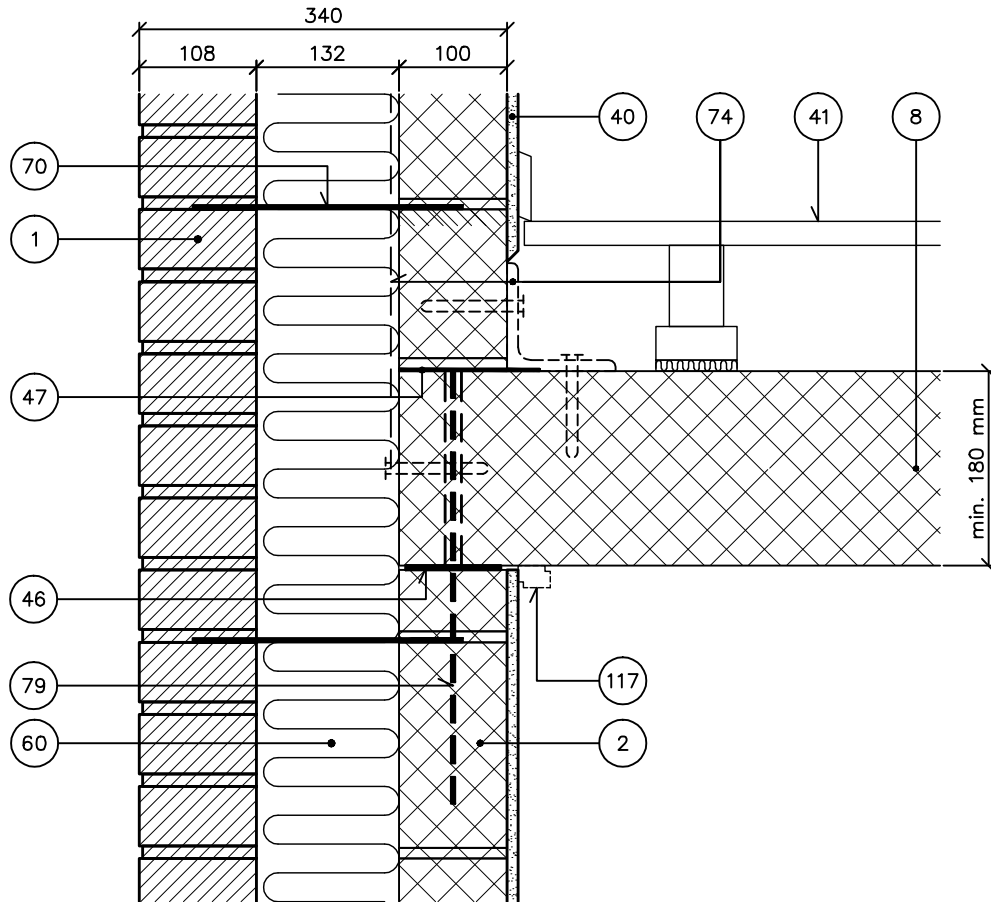
Etageadskillelse (lodret snit)

Letklinkerblokke i bagmur

Etagehus. Bærende kant

Letklinkerdæk

Kombinationsvæg, 348 mm



- ① Tegl i formur
- ② Letklinkerblokke i bagmur
- ③ Letklinkerdæk, densitet 1750 kg/m³
- ④ Puds
- ⑤ Omrids gulvkonstruktion med bløde brikker
- ⑥ Sylomer P 4 x 88 mm pålimet med Elementlim på begge sider
- ⑦ Elementlim/Sylomer P 4 x 130 mm
- ⑧ Isolering
- ⑨ Trådbinder
- ⑩ Forankring
- ⑪ Evt. forankring med dorn
- ⑫ Evt. skyggeste

B6TA

1.3.2006

Tegningshistorik 1.6.1999 – P6TA

