

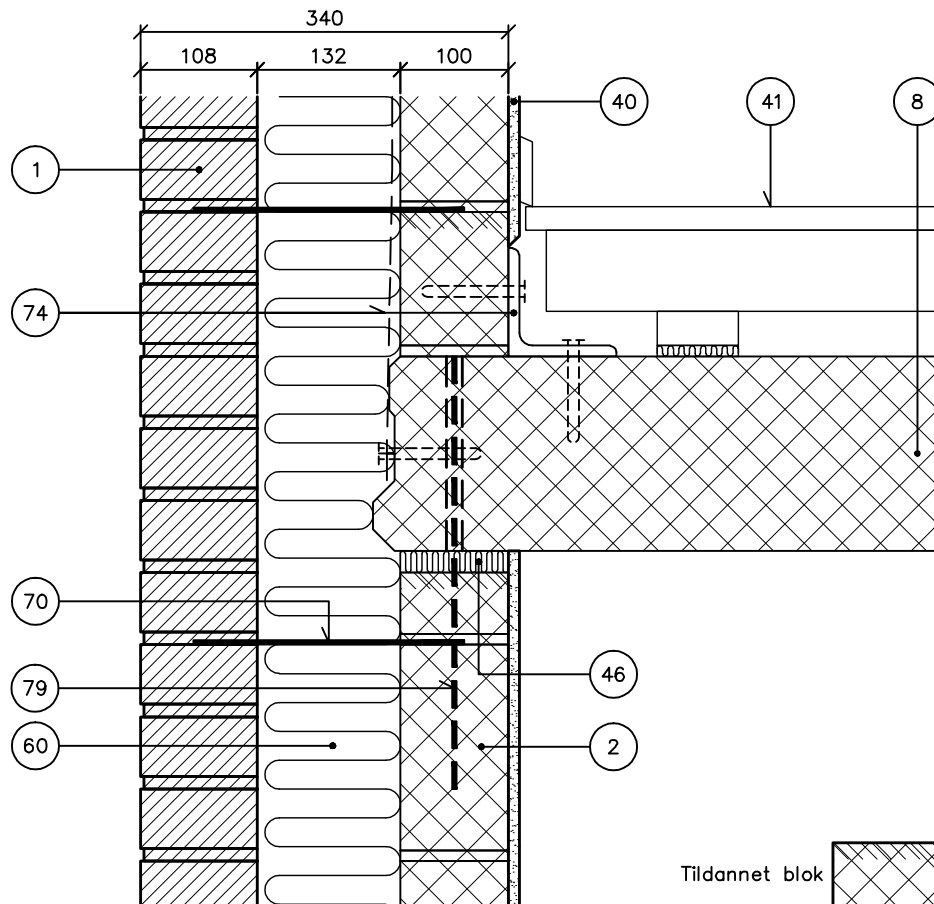
Etageadskillelse (lodret snit)

Letklinkerblokke i bagmur

Rækkehus. Fri kant

Letklinkerdæk

Kombinationsvæg, 340 mm



Note: Det skal sikres, at underliggende væg, specielt ved langtid nedbøjning af dækket, ikke bliver bærende.

- 1 Tegl i formur
- 2 Letklinkerblokke i bagmur
- 8 Letklinkerdæk
- 40 Puds
- 41 Gulvkonstruktion
- 46 Polystyren (15 kg/m^3) pålimet med Elementlim på begge sider
- 60 Isolering
- 70 Trådbinder
- 74 Forankring
- 79 Evt. forankring med dorn monteret i Elementlim

Tildannet blok



B6RA

1.3.2006

Tegningshistorik

1.1.1997 - L6UB

1.6.1999 - P6RA

