

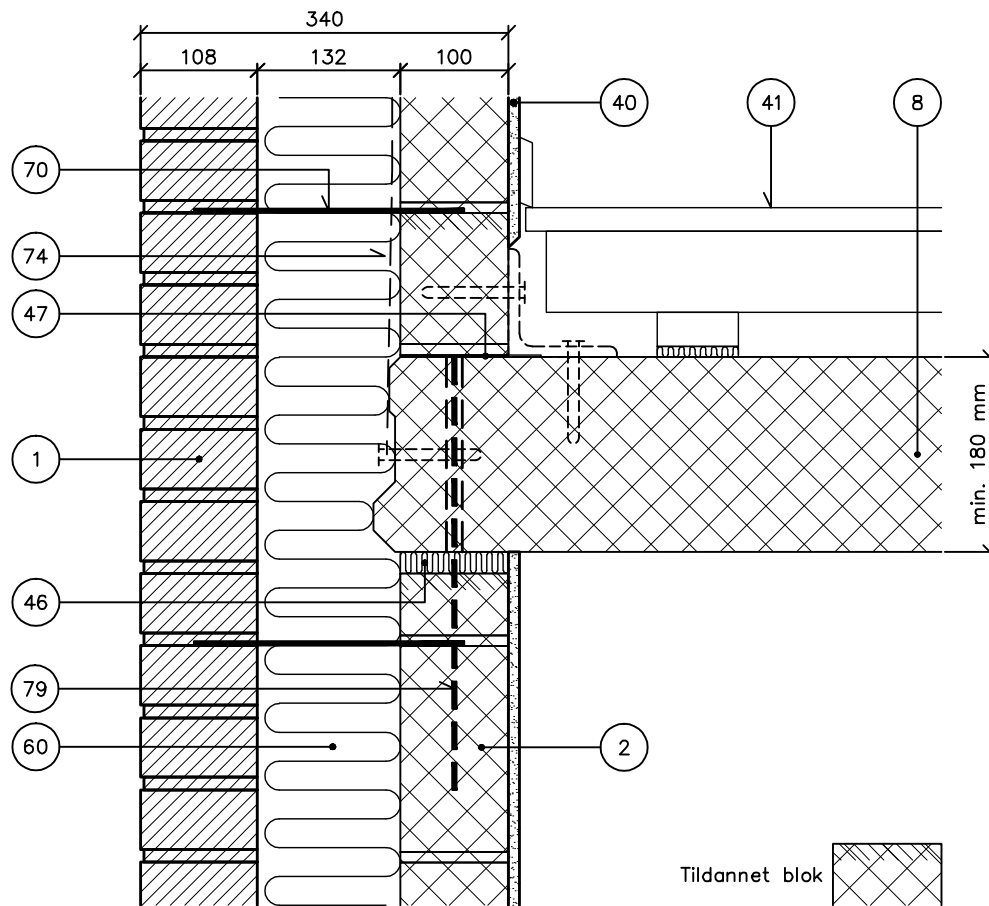
Etageadskillelse (lodret snit)

Letklinkerblokke i bagmur

Etagehus. Fri kant

Letklinkerdæk

Kombinationsvæg, 340 mm



NOTE: Det skal sikres, at underliggende væg, specielt ved langtidsnedbøjning af dækket, ikke bliver bærende.

- 1 Tegl i formur
- 2 Letklinkerblokke i bagmur
- 8 Letklinkerdæk, densitet 1750 kg/m³
- 40 Puds
- 41 Omrids gulvkonstruktion med bløde brikker
- 46 Polystyren (max. 15 kg/m³) pålimet med Elementlim på begge sider
- 47 Elementlim/Sylomer P 2 x 130 mm
- 60 Isolering
- 70 Trådbinder
- 74 Forankring
- 79 Evt. forankring med dorn monteret i Elementlim

Tildannet blok



B6EA

1.3.2006

Tegningshistorik	1.1.1997 - L6UB	1.6.1999 - P6EA
------------------	-----------------	-----------------

