

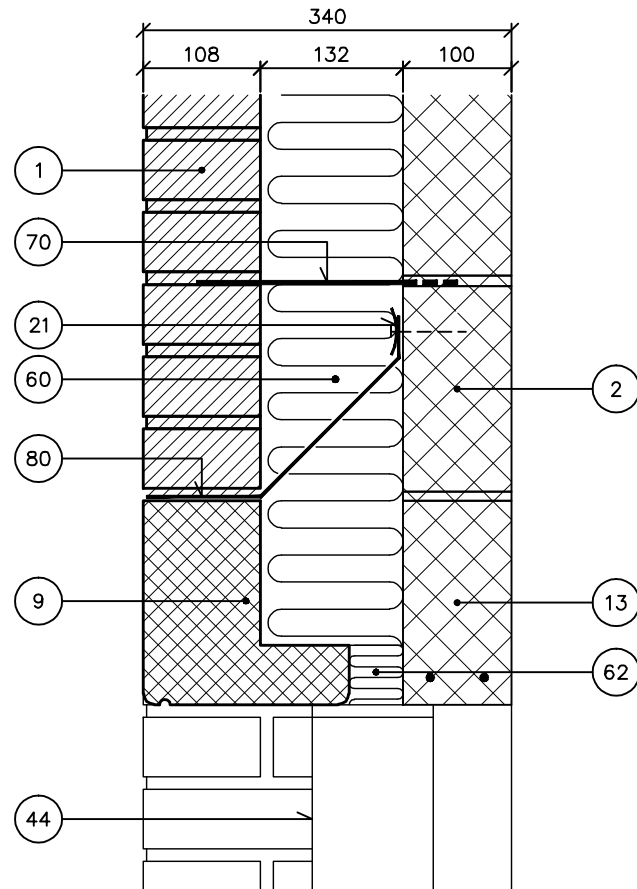
Vindue (lodret snit)

Letklinkerblokke i bagmur

Øvre fals. Betonbjælke i formur

Letklinkeroverligger i bagmur

Kombinationsvæg, 340 mm



NOTE: Lodrette, gennemgående dilatationsfuger indlægges ved udv. betonelements lodrette kanter.

- ① Tegl i formur
- ② Letklinkerblokke i bagmur
- ⑨ Betonbjælke
- ⑬ Letklinkeroverligger
- ⑳ Klemliste/klæbes
- ④④ Omrids vindue
- ⑥① Isolering
- ⑥② Trykfast isolering
- ⑦① Trådbinder
- ⑧① Fugtspærre, glidelag

B4FA

1.3.2006

Tegningshistorik	1.1.1997 – L4EC	1.6.1999 – P4FA
------------------	-----------------	-----------------

