

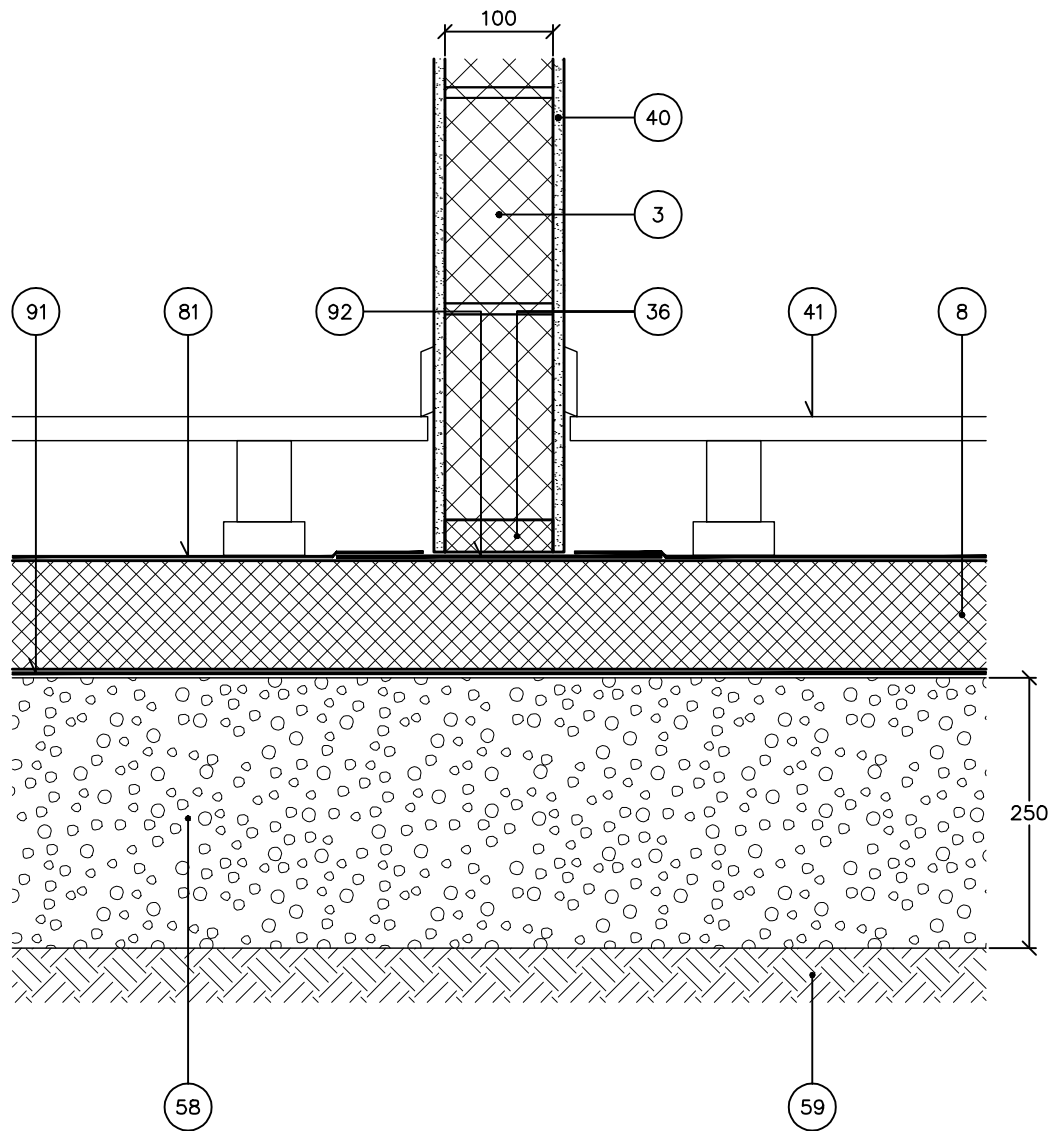
Sokkel/lodret skel (lodret snit)

Letklinkerblokvæg

Indvendig

Ikke-bærende skillevæg

NOTE: Der bør anvendes fugearmering i hvert tredje skifter i væggen.



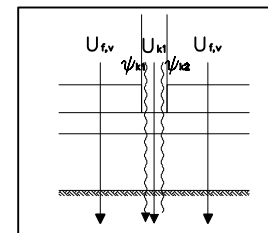
- 3 Letklinkerblokvæg
- 8 Betonplade
- 36 Understøbning
- 40 Puds
- 41 Omrids gulvkonstruktion
- 58 Letklinker ($\lambda_{\text{delt}} = 85 \text{ mW/mK}$)
- 59 Bæredygtig jord
- 81 Dampspærre
- 91 Evt. støbeunderlag
- 92 Murpap GF 2000

B11B

1.3.2006

Tegningshistorik

1.6.1999 – P11B



| $U_{t,v}$ | U_{k1} | ψ_{t1} | ψ_{t2} |
|--------------------|----------|-------------|-------------|
| W/m ² K | | W/mK | |
| 0,21 | 0,36 | 0,03 | 0,03 |