

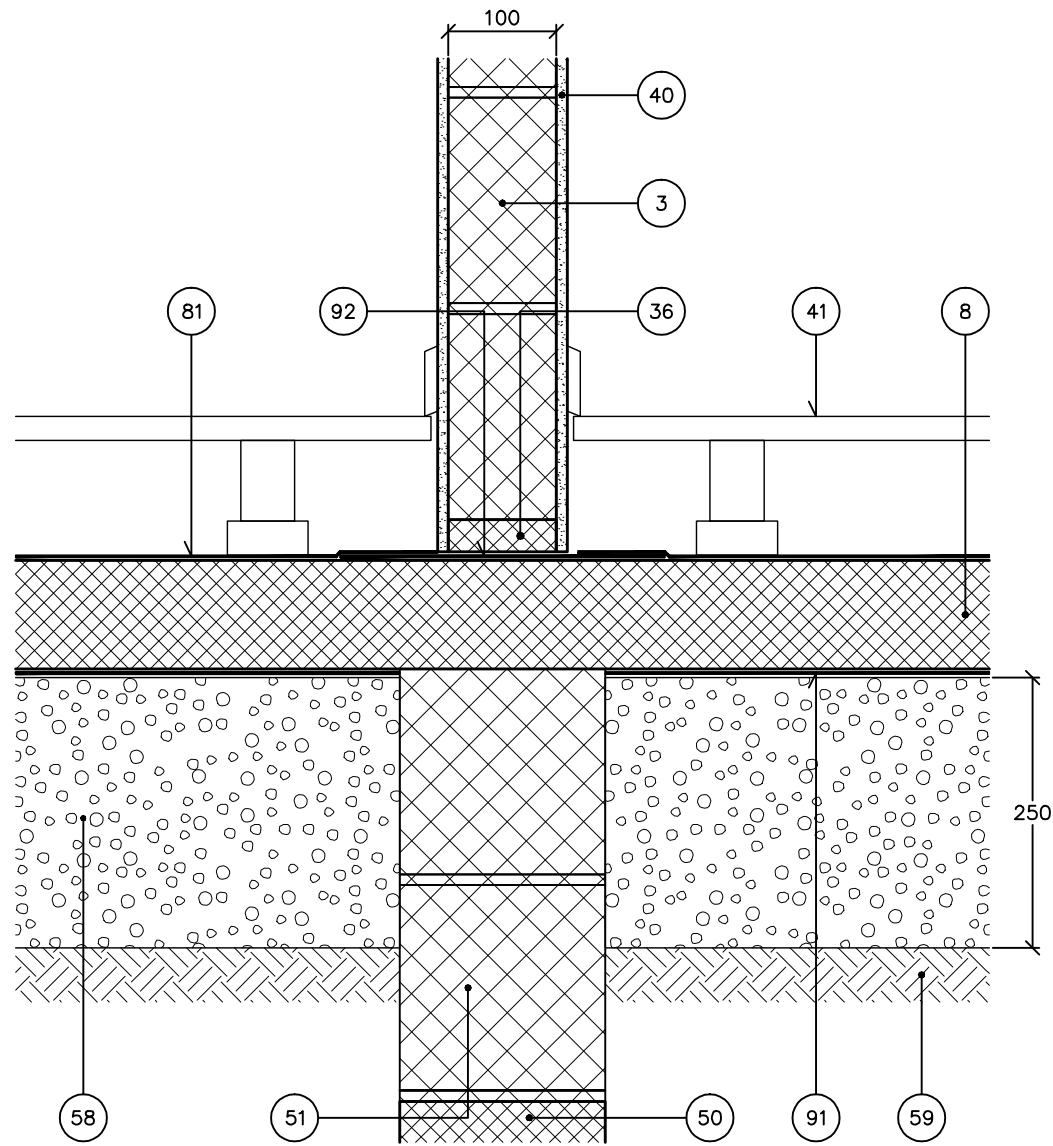
Sokkel/lodret skel (lodret snit)

Letklinkerblokvæg

Indvendig

Bærende skillevæg, direkte funderet

NOTE: Der bør anvendes fugearmering i hvert tredje skifte i væggen.



- 3 Letklinkerblokvæg
- 8 Betonplade
- 36 Understøbning
- 40 Puds
- 41 Omrids gulvkonstruktion
- 50 Betonfundament
- 51 Letklinkerblokke
- 58 Letklinker ( $\lambda_{\text{skel}} = 85 \text{ mW/mK}$ )
- 59 Bæredygtig jord
- 81 Dampspærre
- 91 Evt. støbeunderlag
- 92 Murpap GF 2000

B11A

1.3.2006

Tegningshistorik	1.6.1999 – P11A
------------------	-----------------

