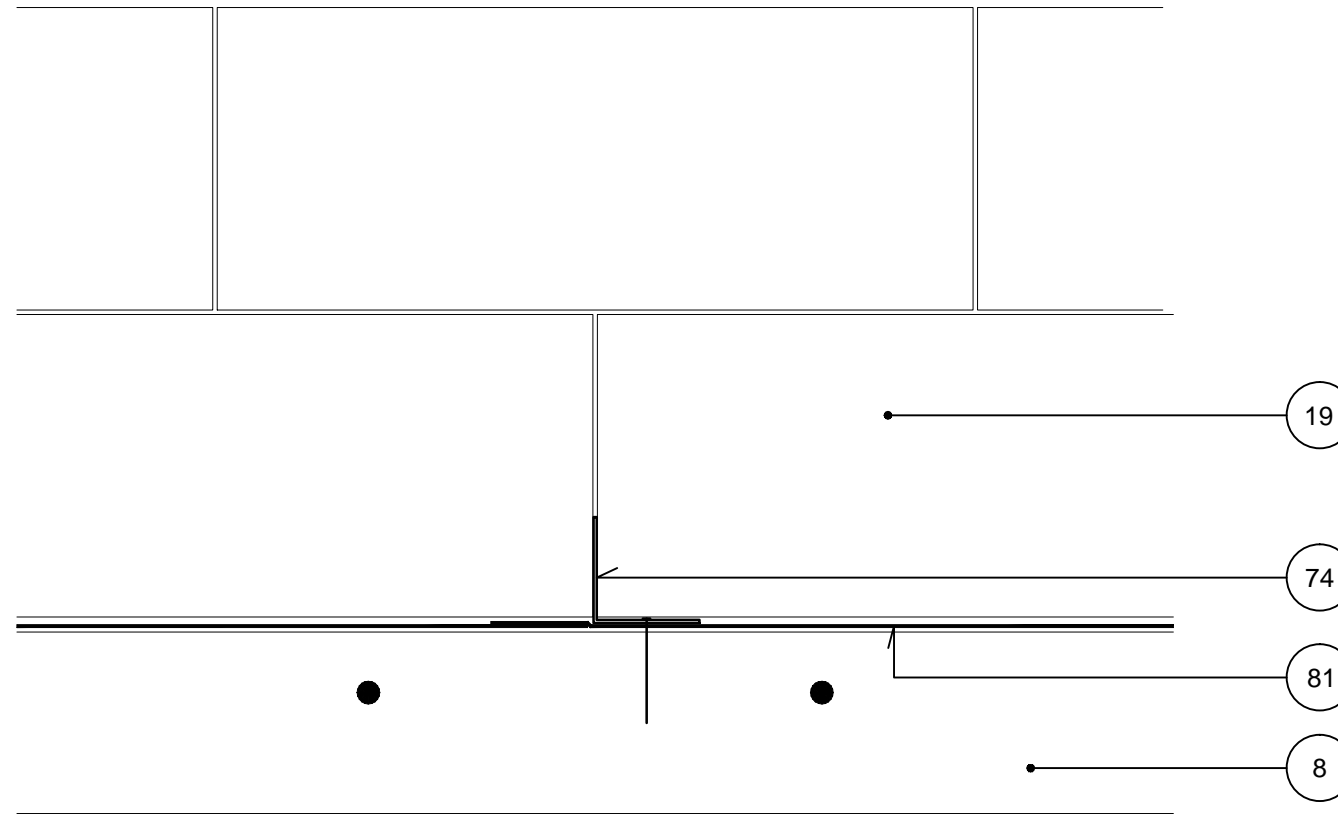


Sokkel (lodret snit)

Glidesikring med L-beslag



NOTE: Betondæk med gulvvarme undergår temperaturbevægelser, og glidningssikring kan foretages med L-beslag monteret i dæk.

Gulvvarme slanger kan afmærkes med strips, således at L-beslag bliver monteret forskudt.

- 19 Isolerende byggesten
- 8 Betondæk med gulvvarme
- 74 L-beslag
- 81 Glidelag (pap, murfolie)

U10A

1.2.2012

Tegningshistorik