

Sokkel/tilslutning (lodret snit)

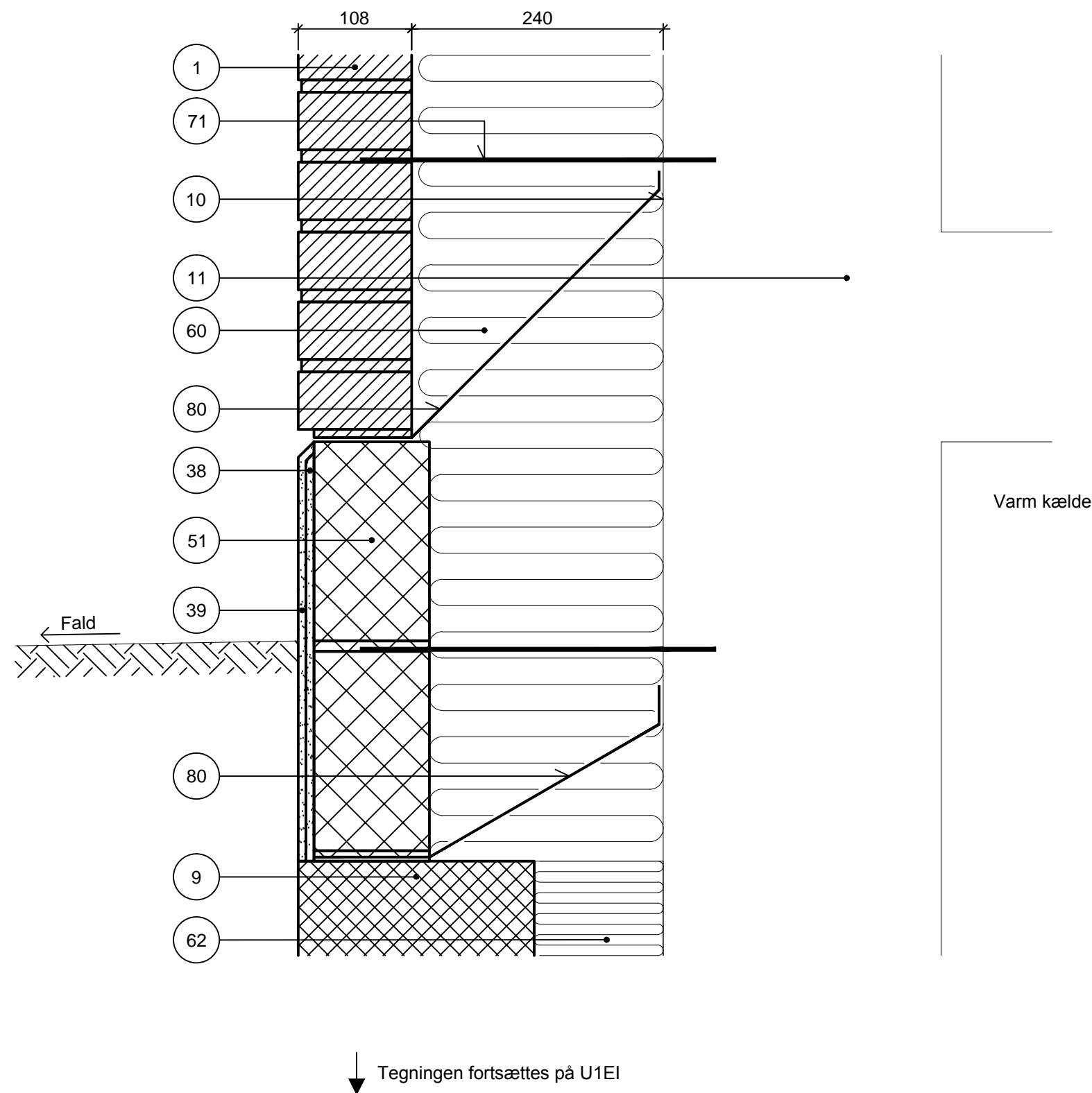
Efterisolering

Varm kælder

Stribefundament eller minipæle

Øverste del af tegning

NOTE: Højden fra naturligt terræn til underkant facade skal være mindst 150 mm.



U1EH

1.2.2012

- 1 Tegl i ny formur
- 71 Indborede bindere (rustfaste)
- 9 Betonelement/stribefundament
- 10 Forkant eksisterende ydervæg
- 11 Eksisterende ydervæg
- 38 Udkast
- 39 Sokkelpuds
- 51 Letklinkerblokke
- 60 Isolering
- 62 Trykfast isolering
- 80 Fugtpærre

Tegningshistorik