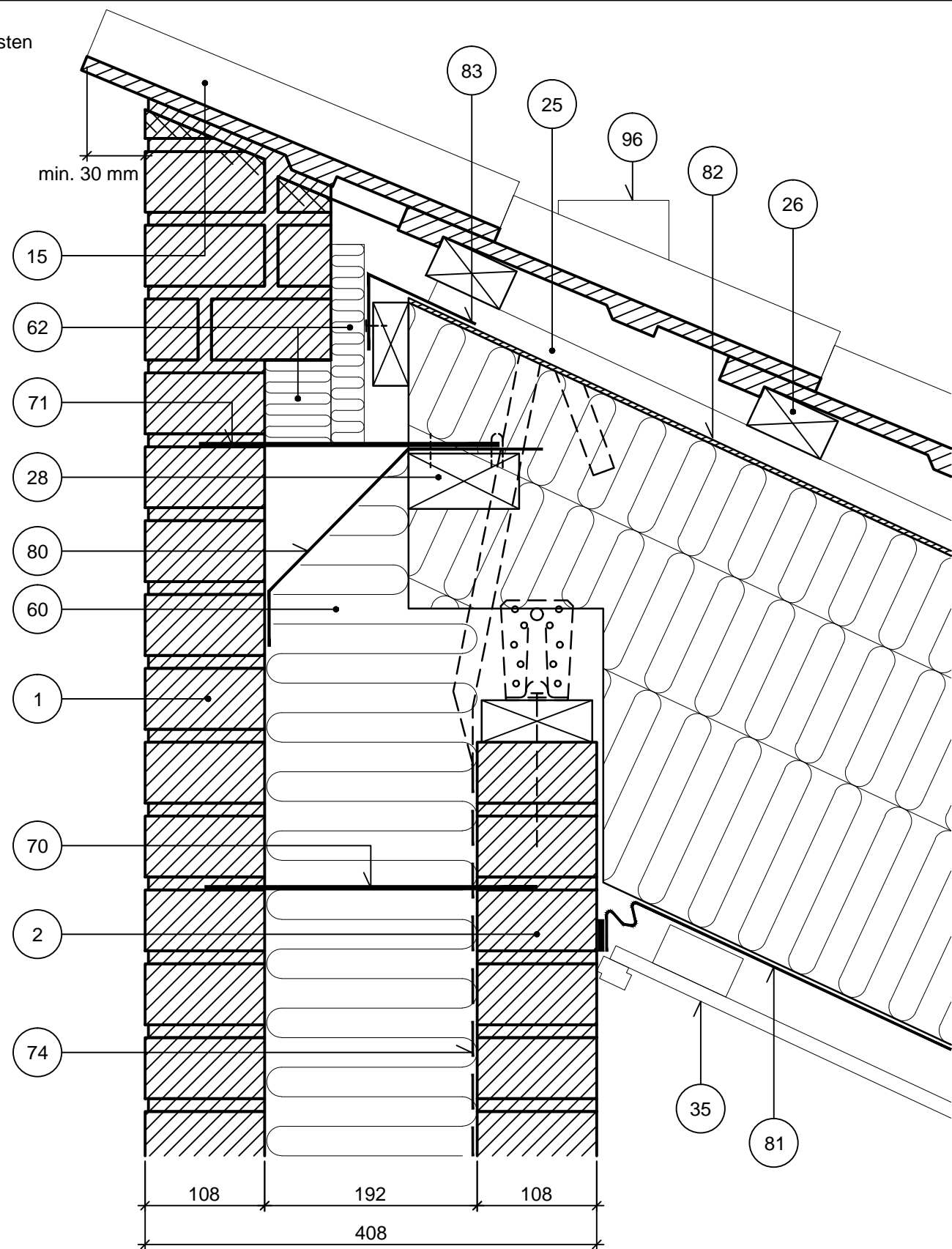


 Tildannet sten



M8EB1

1.10.2012

Tilslutning/kip (lodret snit)

Tegl i bagmur

Skråt tag

Tag med ensidigt fald, 25°

Undertag, diff. åben plademateriale

Hulmur, 408 mm

NOTE: Løsningen kan anvendes for falstagsten, såfremt tudtagsten eller lign. placeres i umiddelbar nærhed af ventilationsstuds i undertag.

- |    |  |    |  |
|----|--|----|--|
| 1  | Tegl i formur                          | 71 | Trådbinder, påsømmet lægte                         |
| 2  | Tegl i bagmur                          | 74 | Forankring af tagværk                              |
| 15 | Tegltagsten (øverste række er topsten) | 80 | Fugtpærre  |
| 25 | Afstandsliste                          | 81 | Dampspærre, fastgjort med folieklæber              |
| 26 | Lægte, min. 38x73 mm                   | 82 | Plademateriale, diff. åben                         |
| 28 | Vandret forankringspost mellem spær    | 83 | Fugtpærre, klæbet til undertag                     |
| 35 | Omrids loft                            | 96 | Tudsten til ventilation mellem tagsten og undertag |
| 60 | Isolering                              |    |  |
| 62 | Trykfast isolering                     |    |  |
| 70 | Trådbinder                             |    |  |

Tegningshistorik

1.3.2006 - M7SB1