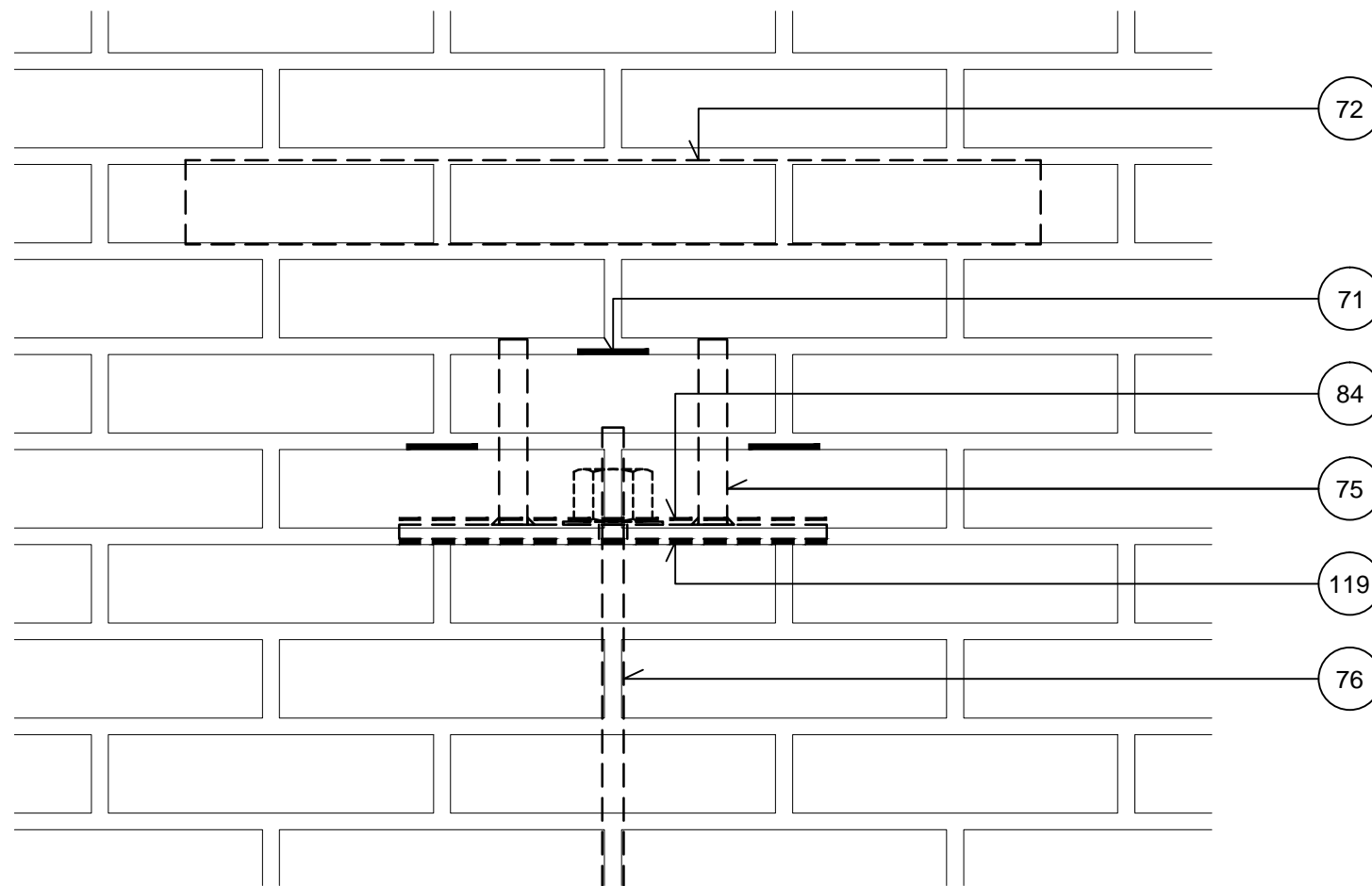


Tilslutning (lodret snit)

Tegl i bagmur

Efterspændt murværk

Skjult topbeslag, snit C - C



NOTE: Vedr. dimensionering:

- Systemet anvendes typisk på vægge uden eller med svag lodret last.
- Dimensioneringsvejledning leveres af stålleverandør.

Vedr. udførelse:

- Opspændingen bør foretages når murværket er fuldt hærdet.
- Opspændingen foretages med donkraft.
- Systemet leveres færdigt af stålleverandør, hvor de enkelte elementer er korrosionsbeskyttet.

- 71 Trådbinder, l = 300 mm. Forankringslængde kan være reduceret
- 72 Evt. TB-rende, længde = muråbning + min. 2x260 mm
- 75 Specialfremstillet profil
- 76 Højstyrkestang, Ø15 mm, $f_{yd} = 1080$ MPa
- 84 Pap, pålimet b = 100 mm - tildannet
- 119 Trykudlignende neoprenstrimmel, 320x70x4 mm. Hårdhed: Shore 70

M7PE2

1.2.2013

Tegningshistorik

15.8.2001

1.3.2006 - M7PE