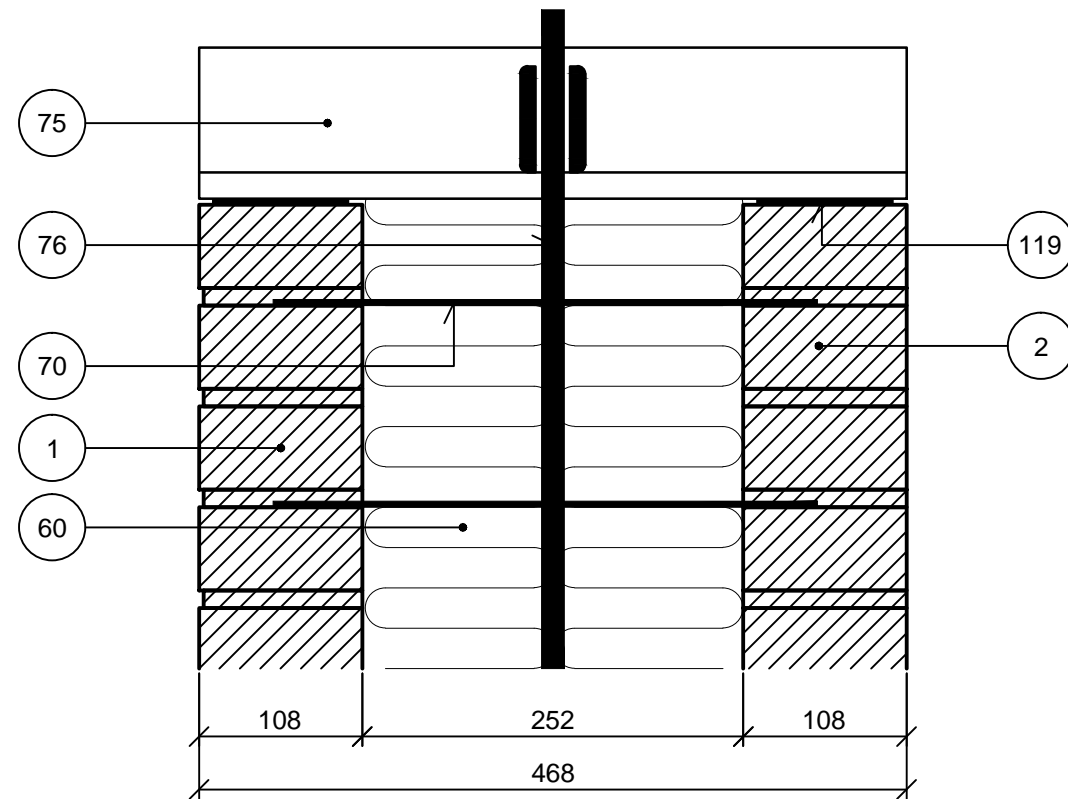


Tilslutning (lodret snit)

Tegl i bagmur

Efterspændt murværk

Ved top



NOTE: Vedr. dimensionering:

- Systemet anvendes typisk på vægge uden eller med svag lodret last.
- Dimensioneringsvejledning leveres af stålleverandør.

Vedr. udførelse:

- Opspændingen bør foretages når murværket er fuldt hærdet.
- Opspændingen foretages med donkraft.
- Systemet leveres færdigt af stålleverandør, hvor de enkelte elementer er korrosionsbeskyttet.

- 1 Tegl i formur
- 2 Tegl i bagmur
- 60 Isolering
- 70 Trådbinder
- 75 UNP 320
- 76 Gevindstang, Ø15 mm, $f_{yd} = 1080$ MPa
- 119 Trykudlignende neoprenstrimmel, 320x90x4 mm. Hårdhed: Shore 70

M7PA2

1.2.2013

Tegningshistorik

1.6.1999

1.3.2006 - M7PA