

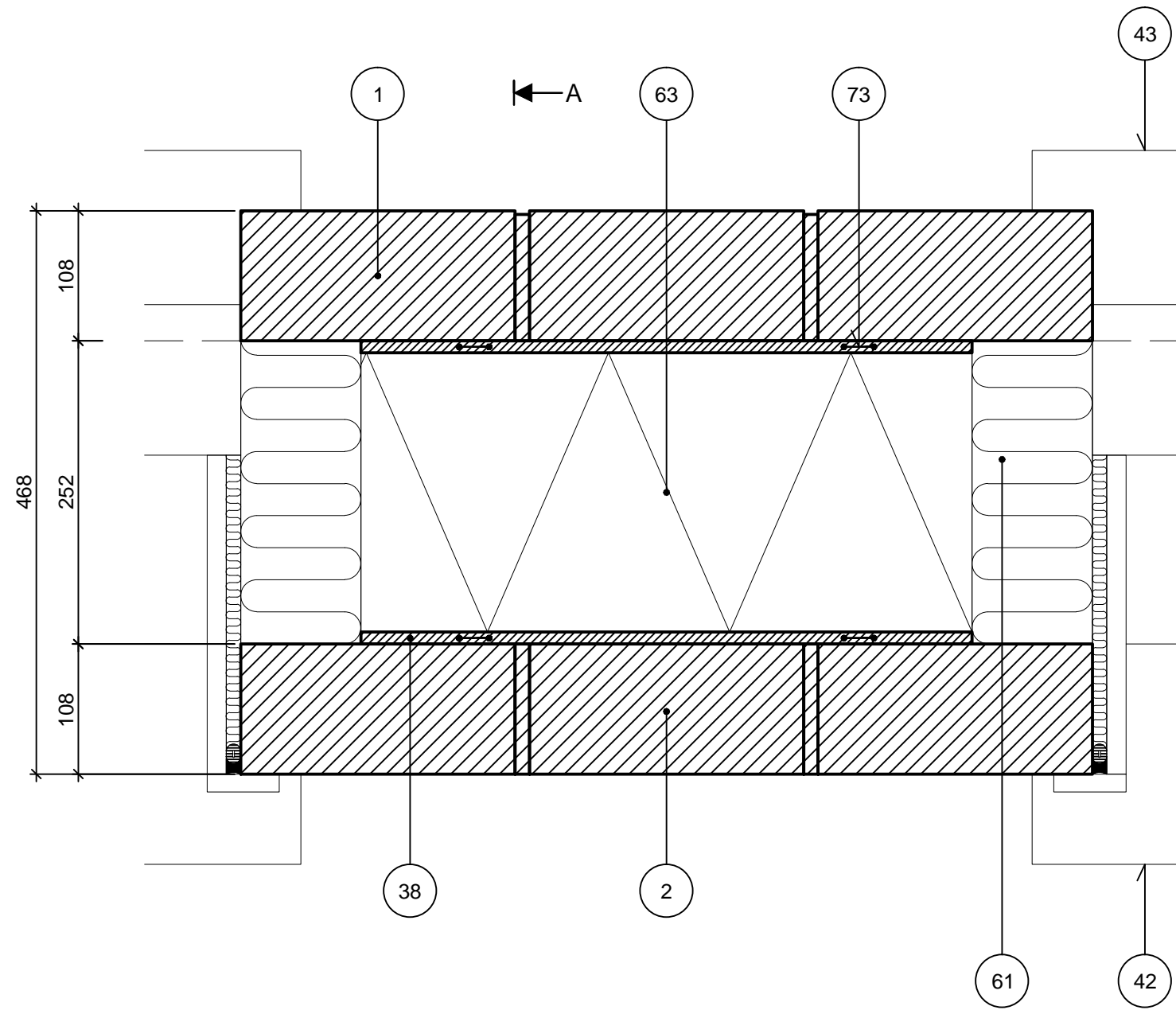
Tilsutning (vandret snit)

Tegl i bagmur

EPS-søjle

Snit B-B

Hulmur, 468 mm



NOTE: Lodret snit A-A, se M7EN2.

Ved hulrum ≤ 6 mm anvendes kun multiklæb (evt. både på sten og EPS). Ved hulrum mellem 6-20 mm fyldes løbende op med mørtel (100% fyldningsgrad) og komprimeres løbende.

- 1 Tegl i formur
- 2 Tegl i bagmur
- 38 Multiklæb + evt. mørtel. Se note
- 42 Omrids vinduesplade
- 43 Omrids sålbænk
- 61 Brandisolering (f.eks. 60 mm mineraluld)
- 63 Hård isolering, EPS (C80 eller S80). Højde på blokke: f.eks. 600 mm
- 73 Armering (Murtec Dista)

M7EP2

1.12.2014

Tegningshistorik

1.10.2012