

Tilslutning (lodret snit)

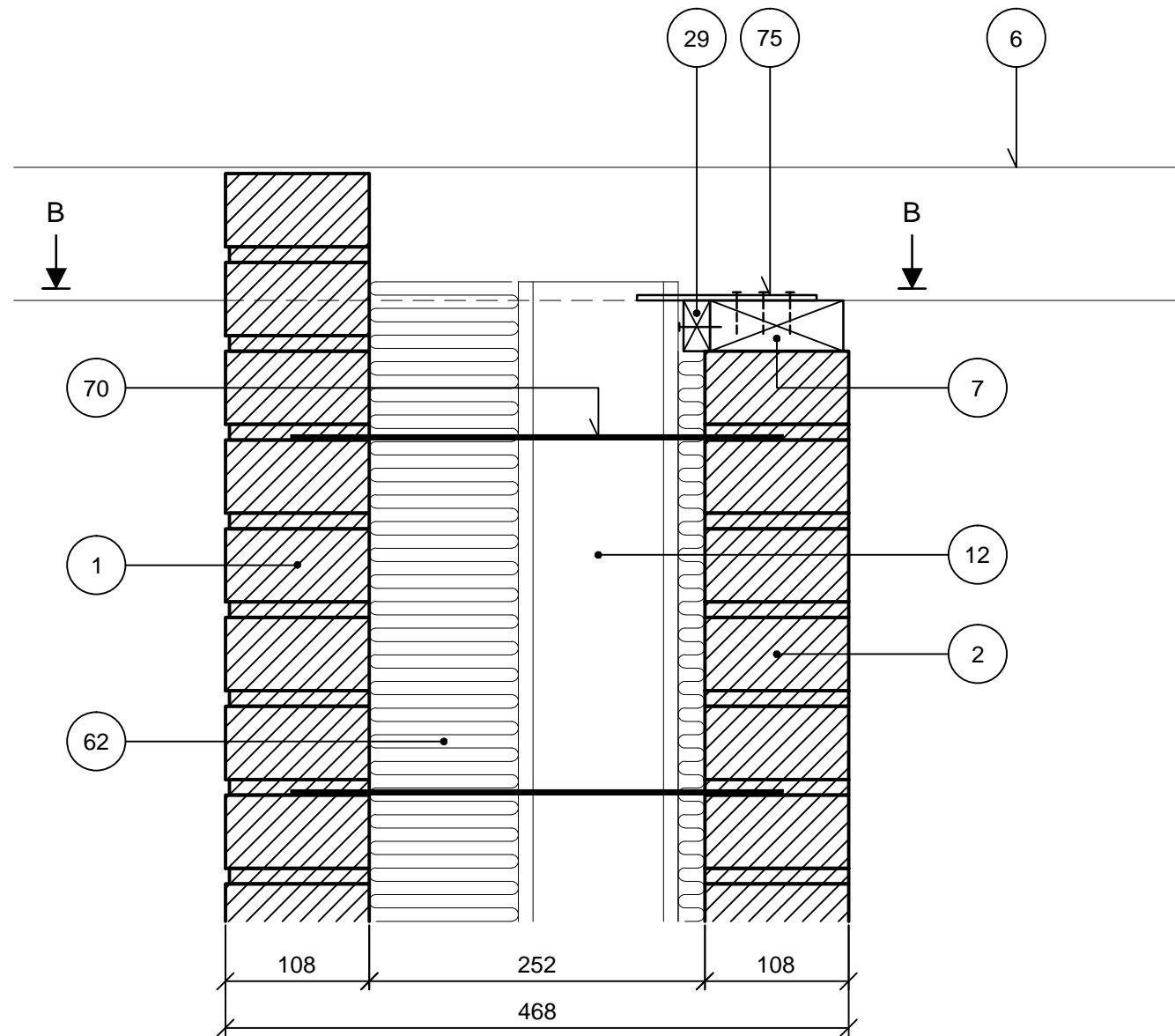
Tegl i bagmur

Søjle

Løsning ved top, snit A - A

Hulmur, 468 mm

NOTE: Vedr. snit B - B, se tegn. nr. M7EH2.



Snit A - A

- 1 Tegl i formur
- 2 Tegl i bagmur
- 6 Spærhoved
- 7 Rem, 38x100 mm
- 12 Stålsøjle HE120B
- 29 Træklods, ~ 10x38x200 mm
- 62 Trykfast isolering
- 70 Trådbinderkolonne (max. afstand til søjlekant: 150 mm)
- 75 HE-anker 135

M7EG2

1.2.2013

Tegningshistorik

1.3.2006 - M7EG