

Vindue (vandret snit)

Tegl i bagmur

Sidefals i teglelement

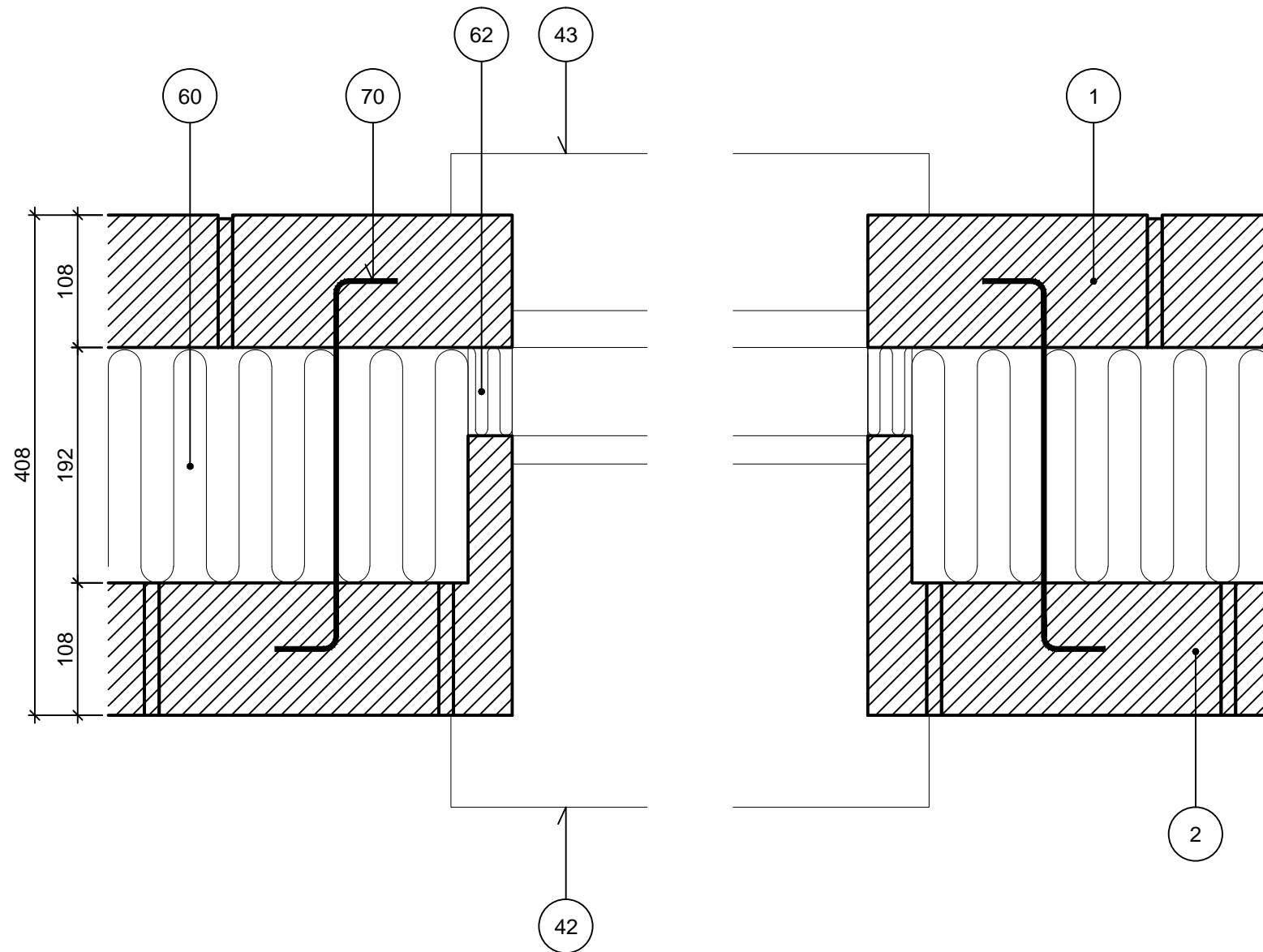
Fremskudt vindue

Hulmur, 408 mm

NOTE: Vinduets rammer er kun vist som et omrids. For korrekt montage og tætning, henvises til vinduesleverandørens anvisninger.

For montage af teglelement, følg leverandørens anvisninger.

- 1 Tegl i formur
- 2 Tegl i bagmur
- 42 Omrids vinduesplade
- 43 Omrids sålbænk
- 44 Omrids vindue
- 60 Isolering
- 62 Trykfast isolering
- 70 Trådbinder



M4SG1

1.7.2011

Tegningshistorik