

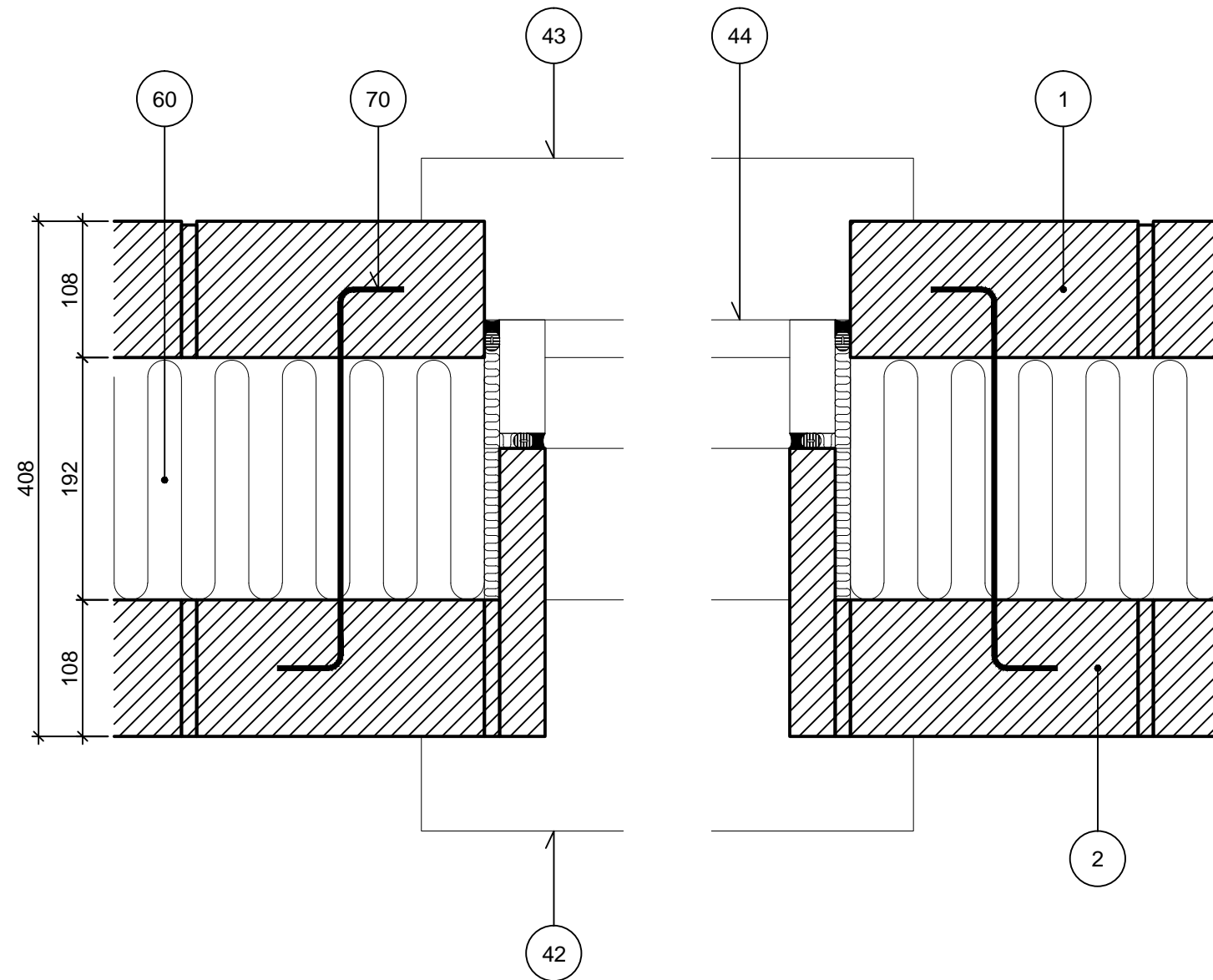
Vindue (vandret snit)

Tegl i bagmur

Forskudt sidefals

Fremskudt vindue med teglelement i fals

Hulmur, 408 mm



NOTE: Vinduets rammer er kun vist som et omrids. For korrekt montage og tætning, henvises til vinduesleverandørens anvisninger.

For montage af teglelement, følg leverandørens anvisninger.

- 1 Tegl i formur
- 2 Tegl i bagmur
- 42 Omrids vinduesplade
- 43 Omrids sålbænk
- 44 Omrids vindue
- 60 Isolering
- 70 Trådbinder

M4SF1

1.7.2011

Tegningshistorik