

Vindue (lodret snit)

Tegl i bagmur

Skifersålbænk

Fremskudt vindue med lysningspanel

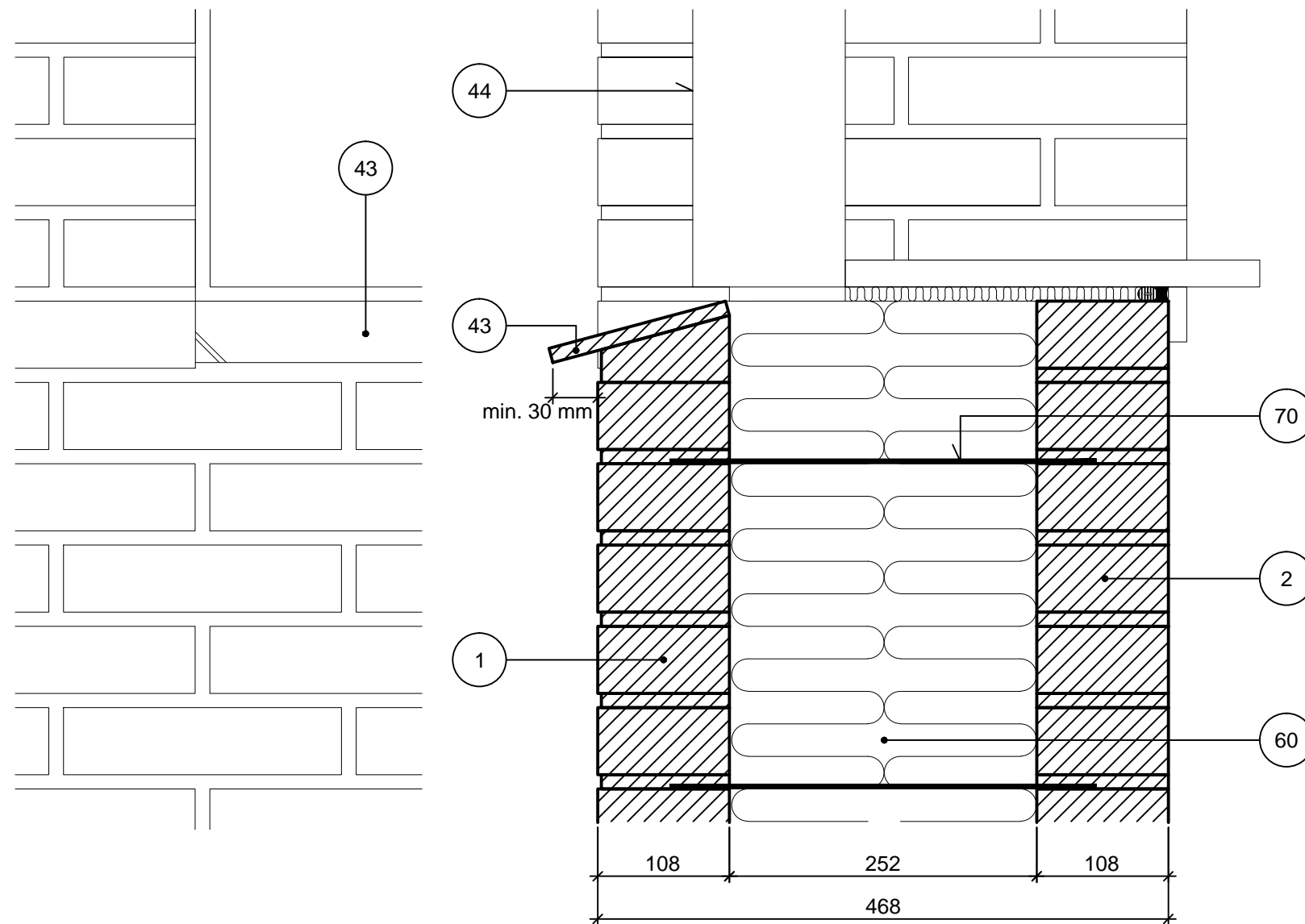
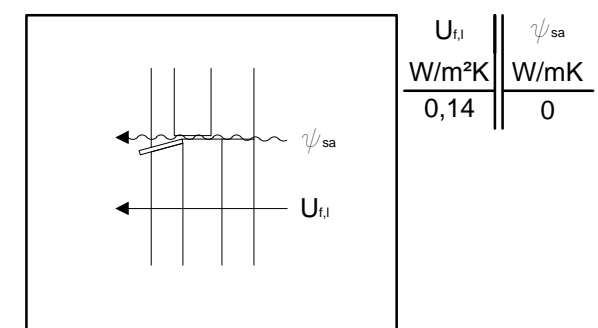
Hulmur, 468 mm

NOTE: Vinduets ramme er kun vist som et omrids. For korrekt montage og tætning, henvises til vinduesleverandørens anvisninger.

Sålbænk skal udføres med et fald på 15%, svarende til 1,5 cm pr. 10 cm, og gerne mere (tegningerne er vist med et fald på ca. 25%).

På grund af temperaturbevægelser kan den viste løsning kun anbefales ved sålbænke med længde på maksimalt 1,2 meter. Ved større længder skal der tages hensyn til forskelle i fugt- og temperaturbevægelser i murværk og sålbænk ved indlæggelse af glidelag og dilatationsfuger.

- 1 Tegl i formur
- 2 Tegl i bagmur
- 43 Skifersålbænk
- 44 Omrids vindue
- 60 Isolering
- 70 Trådbinder



M4KC2

1.7.2011

Tegningshistorik