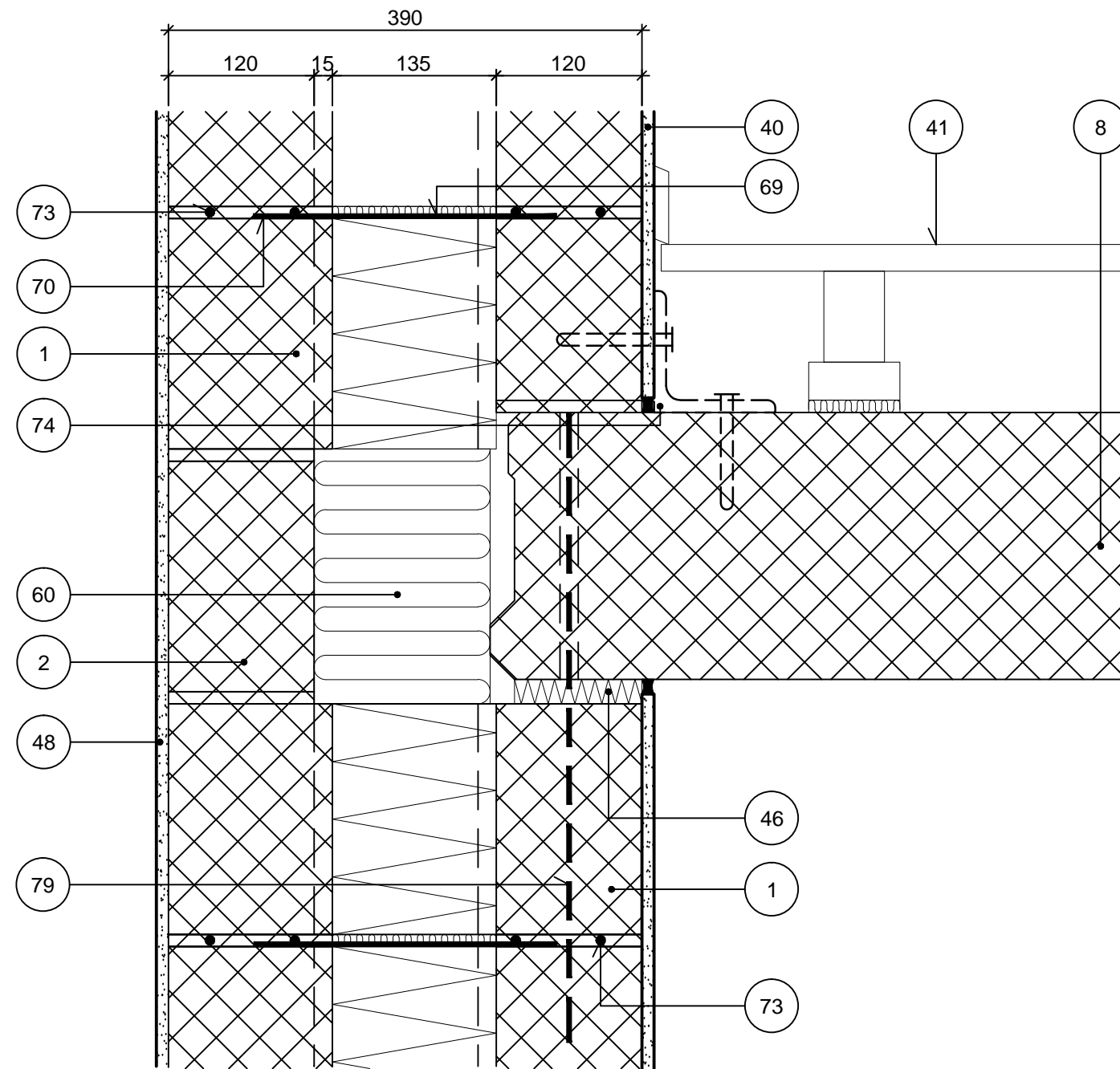


Etageadskillelse (lodret snit)

Ydervæg: Leca® termblokke 390 mm (135)

Rækkehus. Fri kant



NOTE: Det skal sikres, at underliggende væg, specielt ved langtidsnedbøjning af dækket, ikke bliver bærende.


- |    |   |     |  |
|----|---|-----|--|
| 1  | Leca® termblokke 390 mm (135)   | 73  | Fugearmering i hvert 3. skifte             |
| 2  | Leca® blok 600, 120 mm  | 74  | Evt. forankring                            |
| 8  | Leca® dækelement  | 79  | Evt. forankring med dorn monteret i mørtel |
| 40 | Indv. puds, som weber multi 280 med Serpo 397 EF. Afsluttes med elastisk fuge       | 115 | Elastisk fuge                              |
| 41 | Omrids gulvkonstruktion   |     |  |
| 46 | Polystyren (15 kg/m <sup>3</sup> ) pålimet med limmørtel på begge sider             |     |  |
| 48 | Udv. puds, som 8 mm Serpo261 EF med Serpo 397 EF og weber silikatmaling/silikatpuds |     |  |
| 60 | Isolering   |     |  |
| 69 | Fugeisolering   |     |  |
| 70 | Trådbinder  |     |  |

L6RA1

1.2.2013

Tegningshistorik

1.2.2010

 Saint-Gobain Weber A/S Leca® Byggeinfo. Ekspedition Tlf. 56 18 18 56 Tlf. 87 61 02 01 Fax. 56 18 18 02 Fax. 87 61 02 05 Hovedkontor Tlf. 70 10 10 25 Fax. 87 61 02 05 e-mail weber@weber.dk web www.weber.dk	Vedr. <b>Ydervægge med                  Leca® termblokke 390 mm (135)</b>	Dato 02.2013
	Emne Etageadskillelse (lodret snit). Fri kant Leca® dækelement	Tegn. nr. <b>31</b>