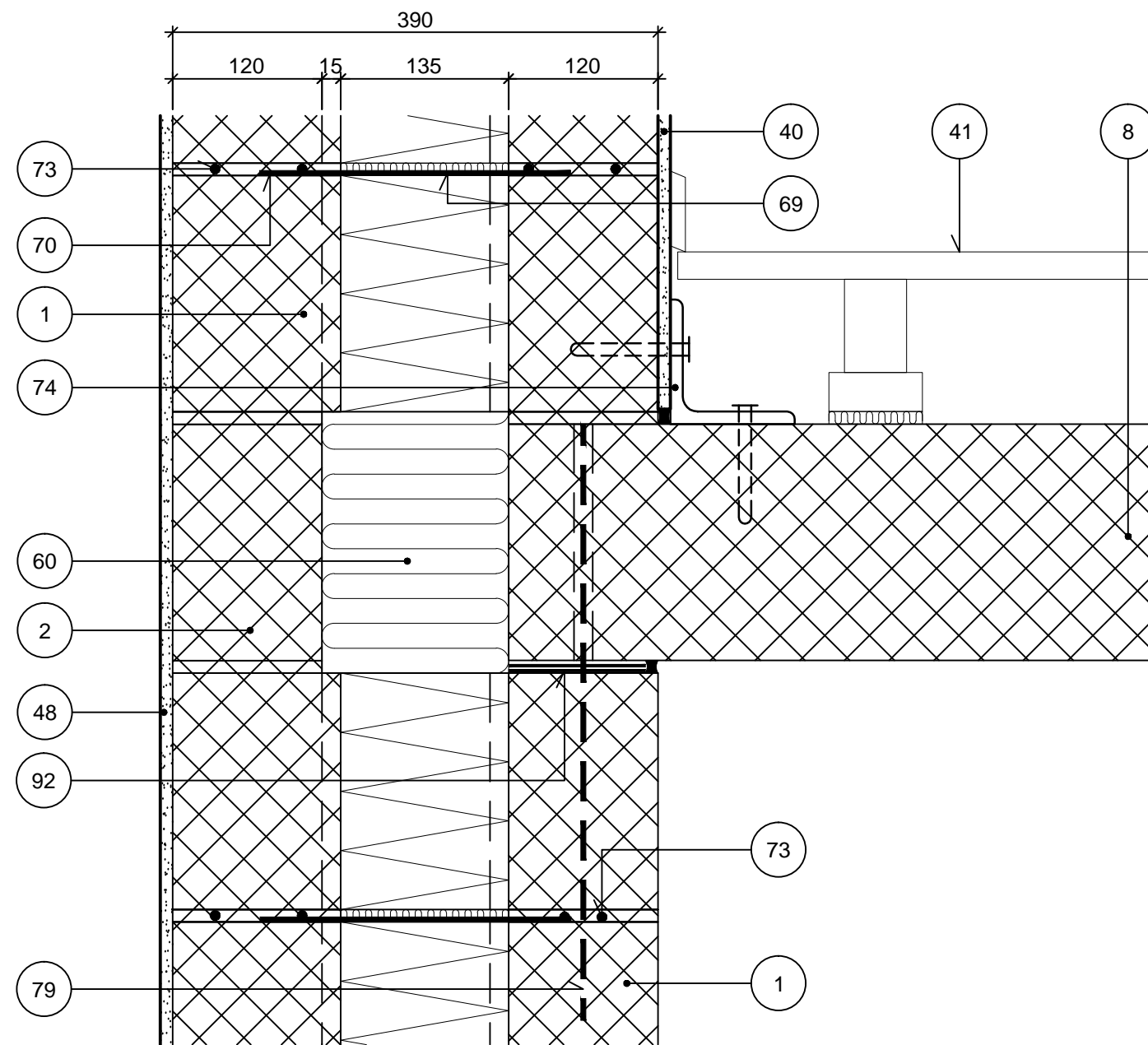


Etageadskillelse (lodret snit)

Ydervæg: Leca® termblokke 390 mm (135)

Rækkehus. Bærende kant

Strøgulv



NOTE: Indvendigt skal pudslaget på ydervæggen dække mørtelfugen til betondækket, så fuld lufttæthed opnåes.

- | | | | |
|----|--|----|--|
| 1 | Leca® termblokke 390 mm (135) | 74 | Evt. forankring |
| 2 | Leca® blok 600, 120 mm | 79 | Evt. forankring med dorn |
| 8 | Leca® dækelement | 92 | Murpap GF 2000, 2 lag eller neopren. Afsluttes med elastisk fuge |
| 40 | Indv. puds, som weber multi 280 med Serpo 397 EF. Afsluttes med elastisk fuge | | |
| 41 | Omrids gulvkonstruktion | | |
| 48 | Udv. puds, som 8 mm Serpo 261 EF med Serpo 397 EF og weber silikatmaling/silikatpuds | | |
| 60 | Isolering 150 mm | | |
| 69 | Fugeisolering | | |
| 70 | Trådbinder | | |
| 73 | Fugearmering i hvert 3. skifte | | |

L6KA1

1.2.2013

Tegningshistorik

1.2.2010

 Saint-Gobain Weber A/S Leca® Byggeinfo. Tlf. 56 18 18 56 Fax. 56 18 18 02 Ekspedition Tlf. 87 61 02 01 Fax. 87 61 02 05 Hovedkontor Tlf. 70 10 10 25 Fax. 87 61 02 05 e-mail weber@weber.dk web www.weber.dk	Vedr. Ydervægge med Leca® termblokke 390 mm (135)	Dato 02.2013
	Emne Etageadskillelse (lodret snit). Bærende kant Leca dækelement	Tegn. nr. 30