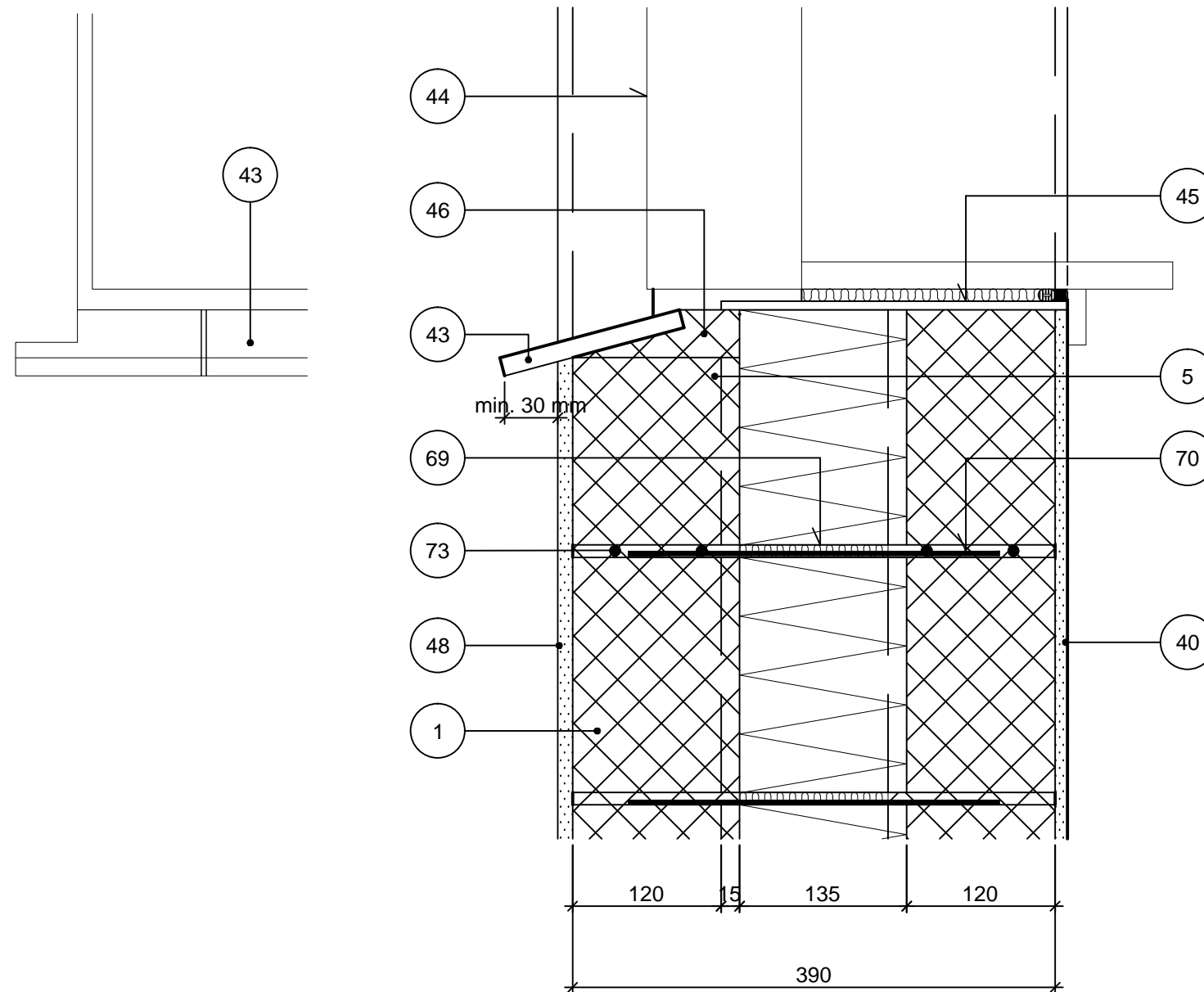


Vindue (lodret snit)

Klinkesålbænk

Ydervæg: Leca® termblokke 390 mm (135)



NOTE: I vinduesfals anbefales 9 mm gipsplade, som en klasse 1 beklædning.

Vinduetts ramme er kun vist som et omrids. For korrekt montage og tætning, henvises til vinduesleverandørens anvisninger.

Sålbænk skal udføres med et fald på 15%, svarende til 1,5 cm pr. 10 cm, og gerne mere (tegningerne er vist med et fald på ca. 25%).

- 1 Leca® termblokke 390 mm (135)
- 5 Leca® termblok, tildannet
- 40 Indv. puds, som weber multi 280 med Serpo 397 EF
- 43 Sålbænk
- 44 Omrids vindue
- 45 9 mm gipsplade
- 46 Mørtel
- 48 Udv. puds, som 8 mm Serpo 261 EF med Serpo 397 EF og weber silikatmaling/silikatpuds
- 69 Fugeisolering
- 70 Trådbinder
- 73 Fugearmering

L4KA1

