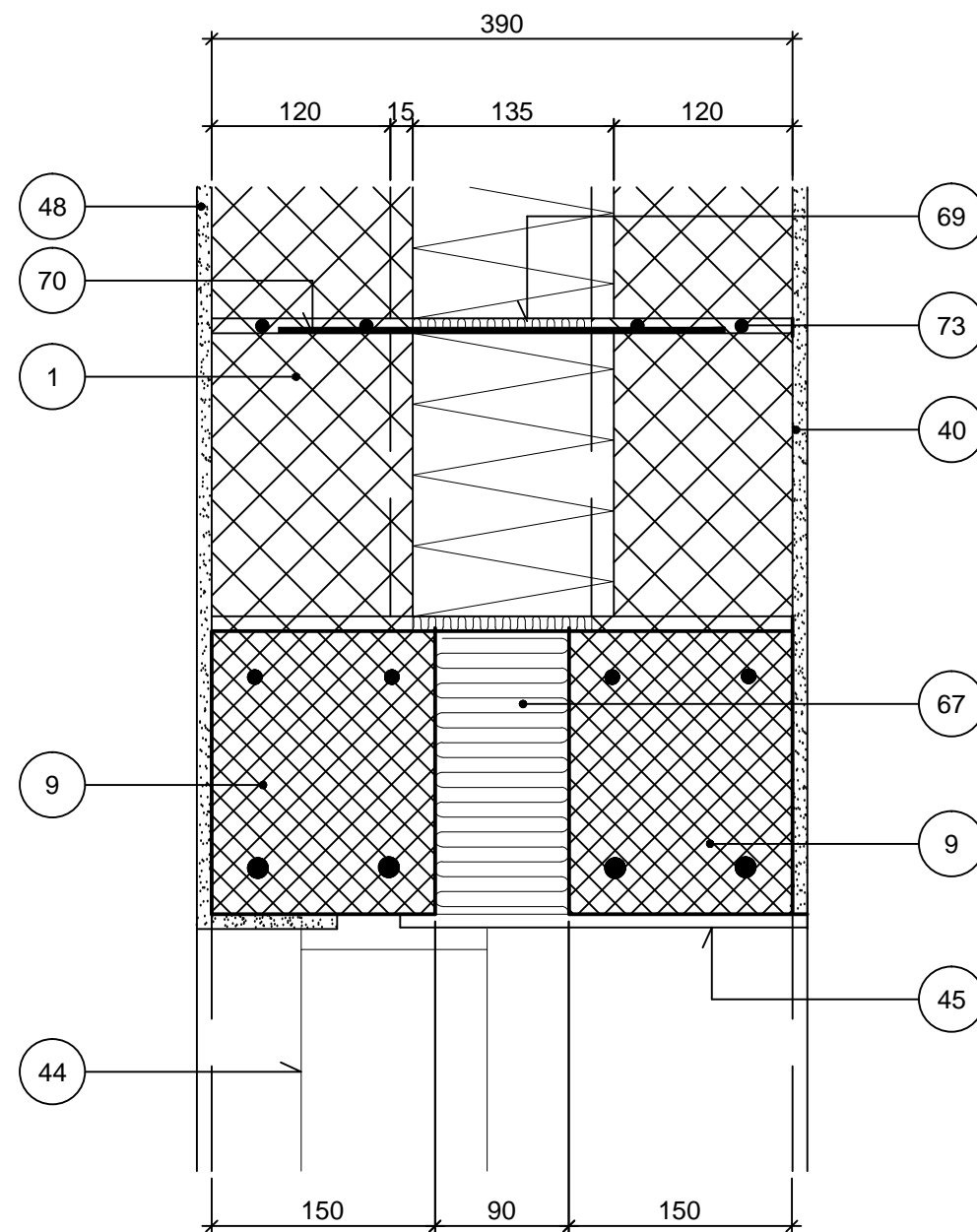


Vindue (lodret snit)

Ydervæg: Leca® termblokke 390 mm (135)

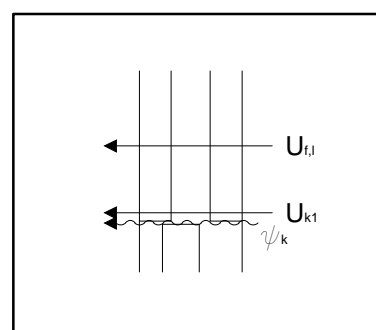
Øvre fals. Leca® murbjælke



NOTE: I vinduesfals anbefales 9 mm gipsplade, som en klasse 1 beklædning.

- 1 Leca® termblokke 390 mm (135)
- 9 Leca® murbjælke
- 40 Indv. puds, som weber multi 280 med Serpo 397 EF
- 44 Omrids vindue
- 45 9 mm gipsplade
- 48 Udv. puds, som 8 mm Serpo 261 EF med Serpo 397 EF og weber silikatmaling/silikatpuds
- 67 Isolering, tilpasset på stedet
- 69 Fugeisolering
- 70 Trådbinder
- 73 Fugearmering

L4FA1



$U_{t,l}$	U_{k1}	ψ_k
W/m ² K		W/mK
0,20	0,30	0