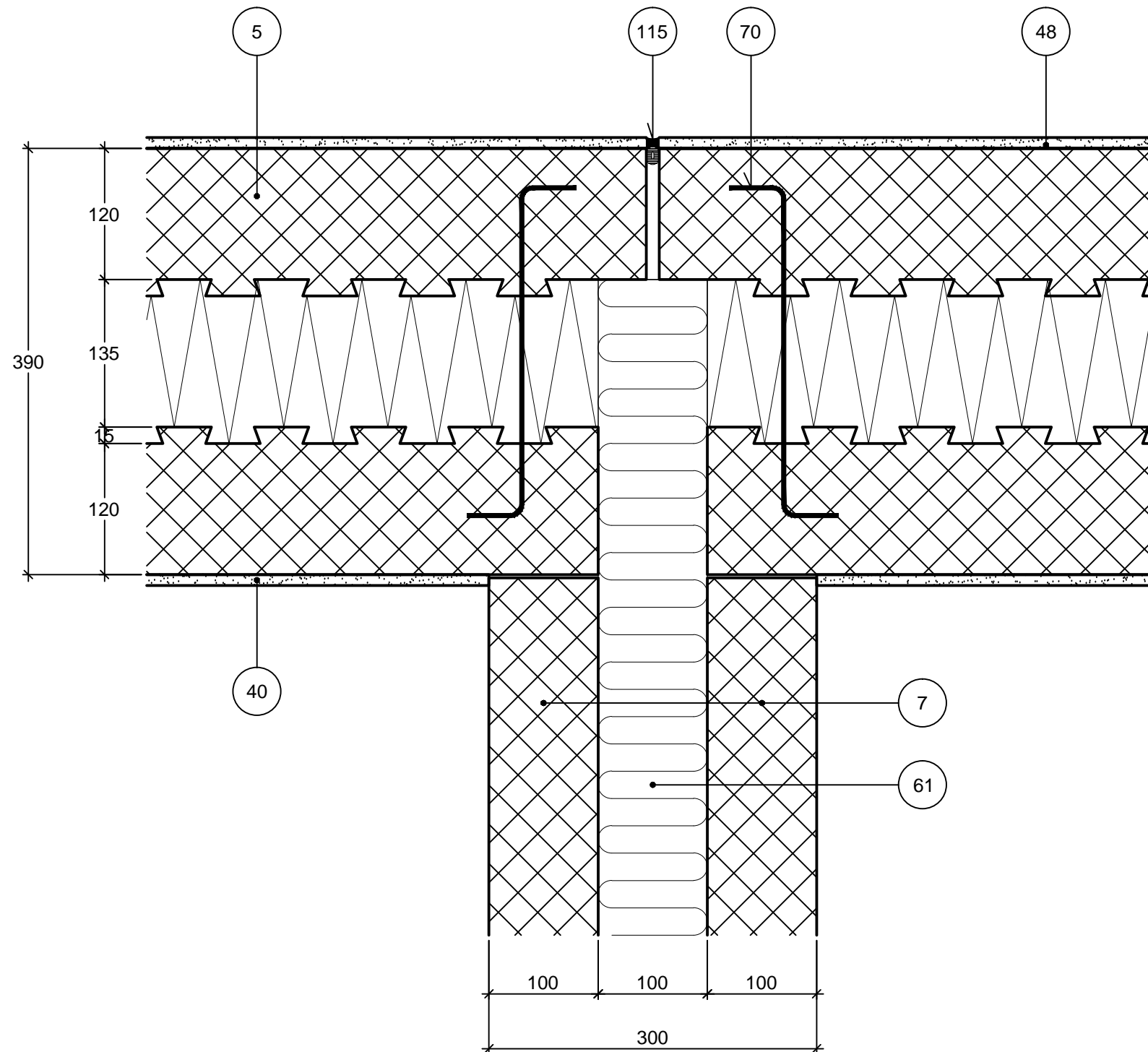


Samling ydervæg/lejlighedsskel

Ydervæg: Leca® termblokke 390 mm (135)

Rækkehus



NOTE: Det sikres, at den lodrette dilationsfuge er fri for mørtel i hele formurens tykkelse.
Ved dilationsfuge afbrydes fugearmeringen.

Der må ikke anvendes bindere, ledere eller andre faste forbindelser mellem dobbeltvæggens vægdele.

Udsparinger for vand- og elinstallationer bør udelades i lejlighedsskel, eller begrænses mest muligt.

- 5 Leca® termblokke 390 mm (135) med udsparing
- 7 Leca® helvægge 1800
- 40 Indv. puds, som weber multi 280 med Serpo 397 EF
- 48 Ud. puds, som 8 mm Serpo 261 EF med Serpo 397 EF og weber silikatmaling/silikatpuds
- 61 Blød mineraluld
- 70 Trådbinder
- 115 Dilatationsfuge med skumliste og gummifuge

L3UA1

1.2.2013

Tegningshistorik

1.3.2006

 Saint-Gobain Weber A/S Leca® Byggeinfo: Tlf. 56 18 18 56 Fax. 56 18 18 02 Ekspedition Tlf. 87 61 02 01 Fax. 87 61 02 05 Hovedkontor Tlf. 70 10 10 25 Fax. 87 61 02 05 e-mail weber@weber.dk web www.weber.dk	Vedr. Ydervægge med Leca® termblokke 390 mm (135)	Dato 02.2013
	Emne Samling ydervæg/lejlighedsskel (vandret snit)	Tegn. nr. 21