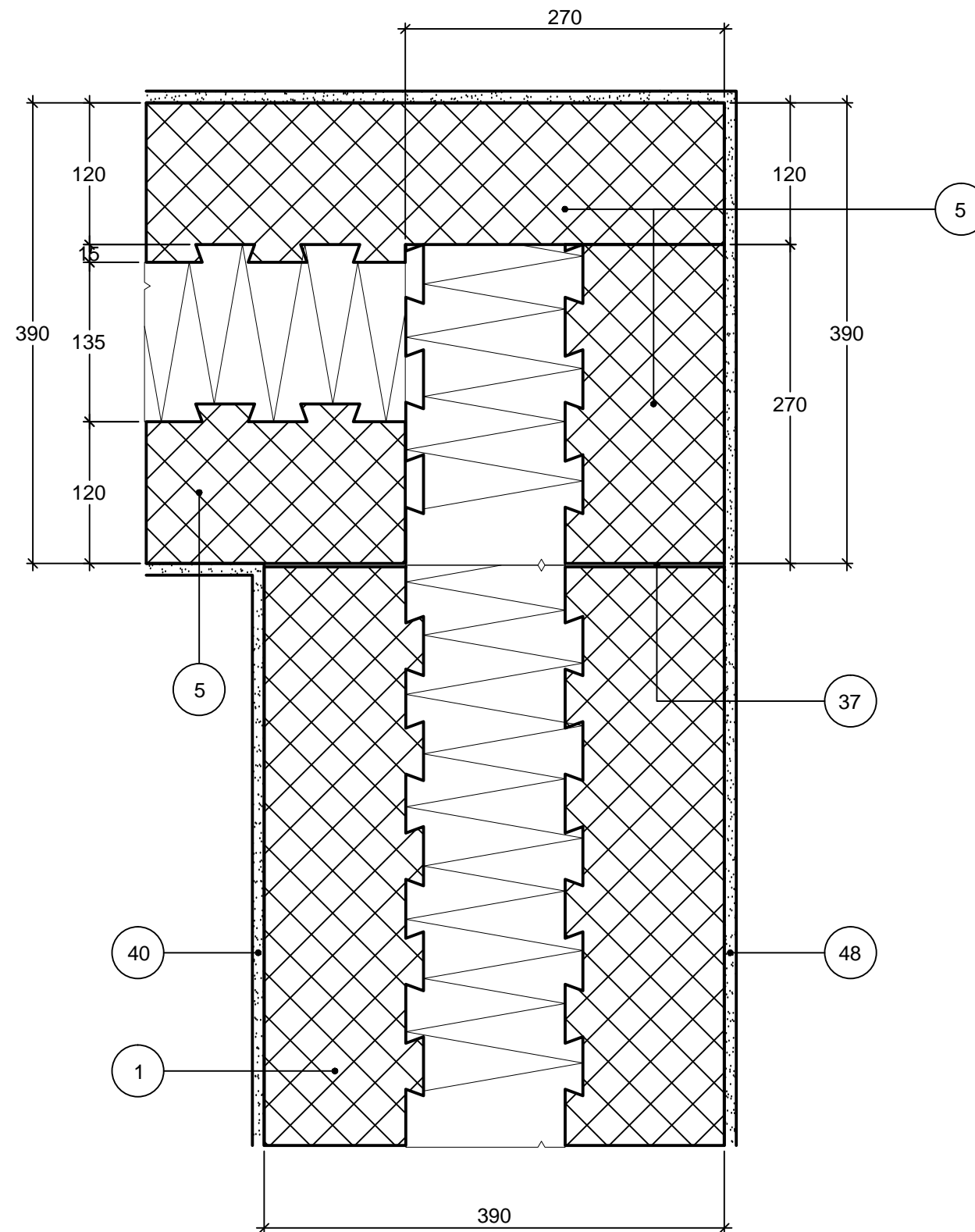


Hjørneløsning (vandret snit). Tilskåret Leca® termblok

Ydervæg: Leca® termblokke 390 mm (135)



NOTE: Udskæringen skal udføres præcis.  
Den udskærende klods drejes 90° og vendes så underside bliver overside, så den udvævede isoleringkerne vender mod den hele tilstødende Leca® termblok.

- 1 Leca® termblokke 390 mm (135)
- 5 Leca® termblok 390 mm, tilskåret
- 37 Limmørtel
- 40 Indv. puds, som weber multi 280 med Serpo 397 EF
- 48 Udv. puds, som 8 mm Serpo 261 EF med Serpo 397 EF og weber silikatmaling/silikatpuds

L2NA1

1.2.2013

Tegningshistorik

1.2.2010

 <small>Saint-Gobain Weber A/S Leca® Byggeinfo. Tlf. 56 18 18 56 Ekspedition Tlf. 87 61 02 01 Hovedkontor Tlf. 70 10 10 25 Fax: 87 61 02 05 e-mail: weber@weber.dk web: www.weber.dk</small>	Vedr. <b>Ydervægge med Leca® termblokke 390 mm (135)</b>	Dato 02.2010
	Emne Hjørnesamling med tilskåret Leca® termblok (vandret snit)	Tegn. nr. <b>24</b>