

NOTE:

Radonspærre udføres iht. SBI-anvisning 233.  
 Højden fra naturligt terræn til underkant facade skal være mindst 150 mm.  
 Koten for det naturlige/ubefæstede terræn er angivet til 0,00 m. Koten for overside terrændæk skal være 0,05 m eller højere.

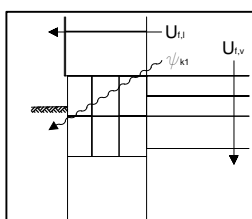
Svummørtel udføres sammenhængende 50 mm opad H+H Termoblokken og 100 mm nedad Leca® termblok, +/- 20 mm. Udføres inden sokkel- og facadepuds.

$U_{i,j}$	$U_{i,v}$	$\psi_{k1}$
W/m <sup>2</sup> K		W/mK
0,20	0,15	0,116

Sokkel (lodret snit)

Ydervæg: H+H Celblokken 275

Fundament/Flydende gulvbelægning/Betongulv/  
 Med gevindstang i fundament



H + H Danmark A/S

Bushøjvænget 129 - 8270 Højbjerg - www.hplush.dk

TLF 70 24 00 50

FAX 70 24 00 51