

H4SA1

01.01.2015

NOTE: Vinduets ramme er kun vist som et omrids. For korrekt montage og tætning, henvises til vinduesleverandørens anvisninger.

Sålbank skal udføres med fald og længde iht. producentens anvisning, hvor der tages hensyn til forskellen i fugt- og temperaturbevægelser.

Vindue (vandret snit)

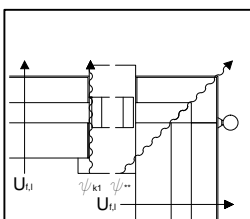
Bagmur: H+H Multipladen
H+H Vægelementet
H+H Murblokken

Sidefåse

Fremskudt vindue

U_{i1}	ψ_{sa}	ψ_{-}
W/m ² K	W/mK	
0,12	0,00	-0,08**

(** Se DS418, Anneks M, vurderet som sidestillet 176 mm)



H + H Danmark A/S

Bushøjvænget 129 – 8270 Højbjerg – www.hplush.dk

TLF 70 24 00 50

FAX 70 24 00 51