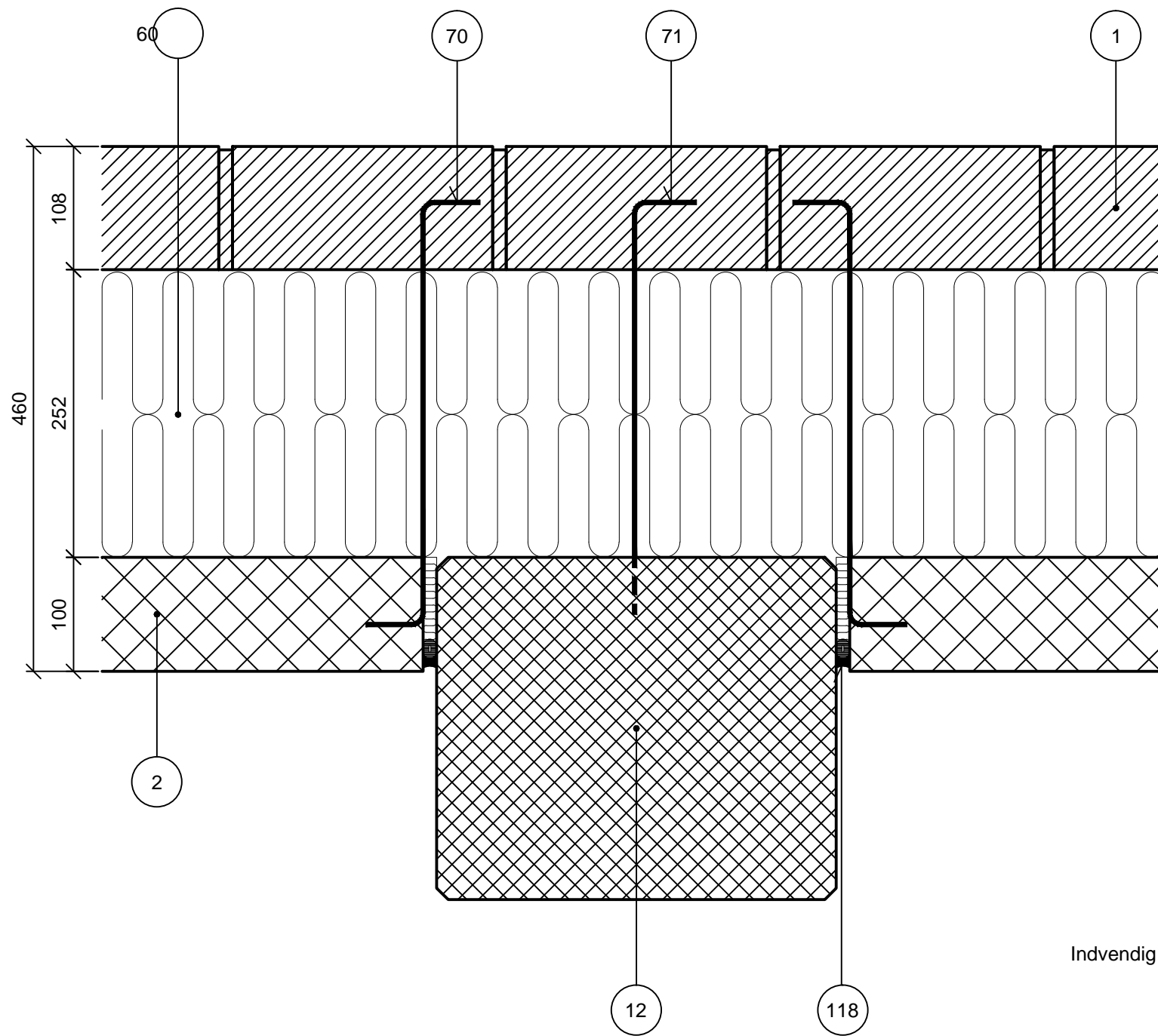


Tilslutning (vandret snit)
 Letklinkerblokke i bagmur
 Søjle
 Betonsøjle (tilbagetrukket)
 Kombinationsvæg, 460 mm



- 1 Tegl i formur
- 2 Letklinkerblokke i bagmur
- 12 Betonsøjle
- 60 Isolering
- 70 Trådbinder
- 71 Binderkolonne, indboret
- 118 Elastisk fuge

B7EA2

1.2.2013

Tegningshistorik

1.6.1999 - P7EA

1.3.2006 - B7EA