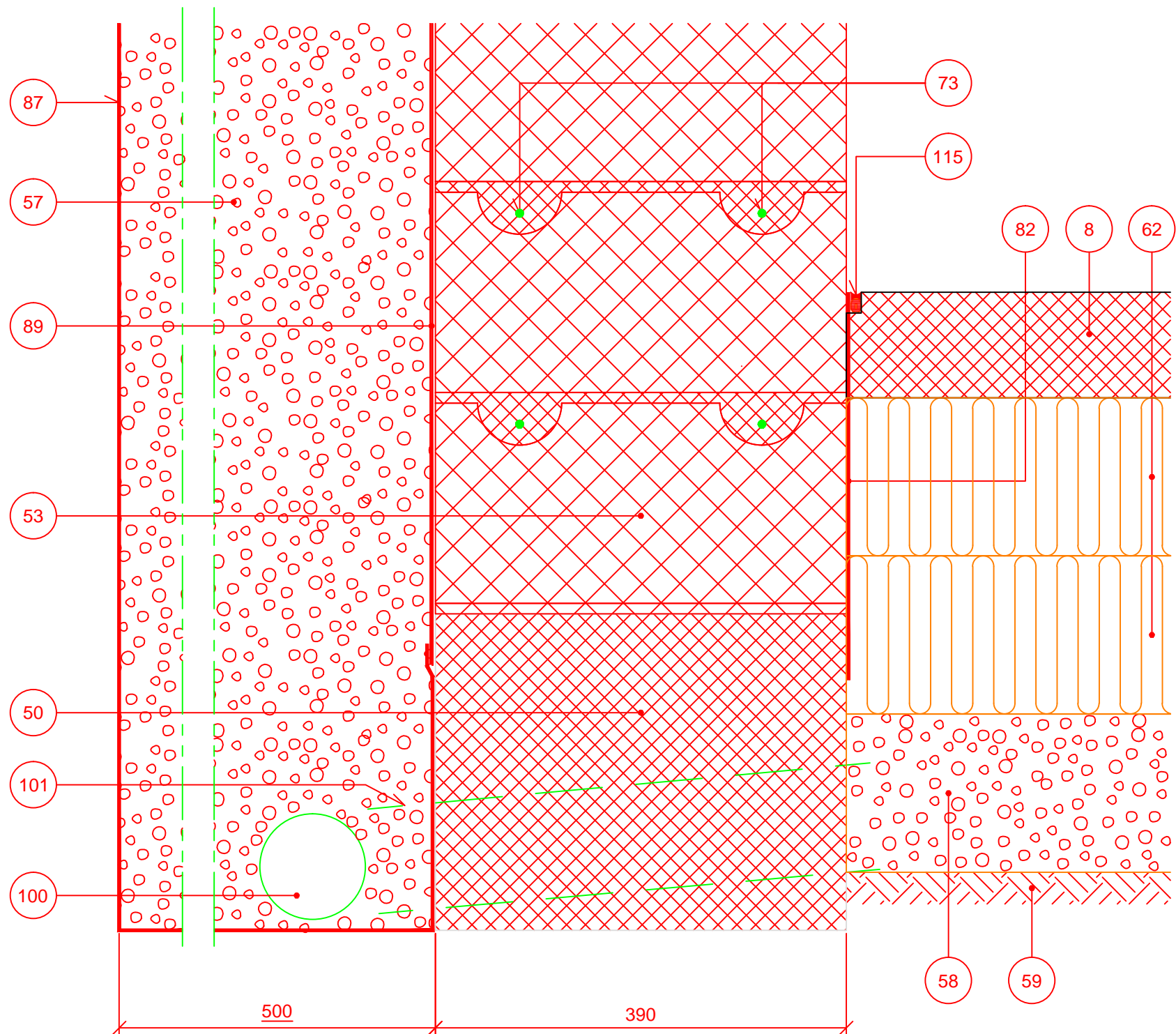


Tegningen fortsættes på B1KF1



B1KG1

1.2.2012

Kælderydervægsfundament (lodret snit)

Blokke/kælder

Leca® rilleblokke 390 mm

NOTE: Radonspærre udføres iht. SBI-anvisning 233. Blandt andet skal alle samlinger i folier og lign. klæbes, og folier skal klæbes til underlaget, hvor der ikke er tale om en klemt samling.

- | | | | |
|----|--|-----|---|
| 8 | Betongulv | 89 | weber.tec 901 og weber.tec Superflex 10 |
| 50 | Betonfundament | 100 | Dræn |
| 53 | Leca® rilleblokke | 101 | Stikdræn |
| 57 | Leca® 10-20 | 115 | Blød fuger |
| 58 | Leca® 10-20 coated | | |
| 59 | Bæredygtig jord | | |
| 62 | Trykfast isolering | | |
| 73 | Armering | | |
| 82 | Fugtspærre/radonsikring, klæbes mod betonfundament | | |
| 87 | Fiberdug | | |

Tegningshistorik

1.9.2010

weber

Saint-Gobain Weber A/S

Leca® Byggeinfo. Tlf. 56 18 18 56 Fax. 56 18 18 02

Ekspedition Tlf. 87 61 02 01 Fax. 87 61 02 05

Hovedkontor Tlf. 70 10 10 25 Fax. 87 61 02 05 e-mail weber@weber.dk web www.weber.dk

Vedr. Kælderydervægge med Leca® rilleblokke 390 mm	Dato 02.2012
Emne Kælderydervægsfundament (lodret snit)	Tegn. nr. 05